



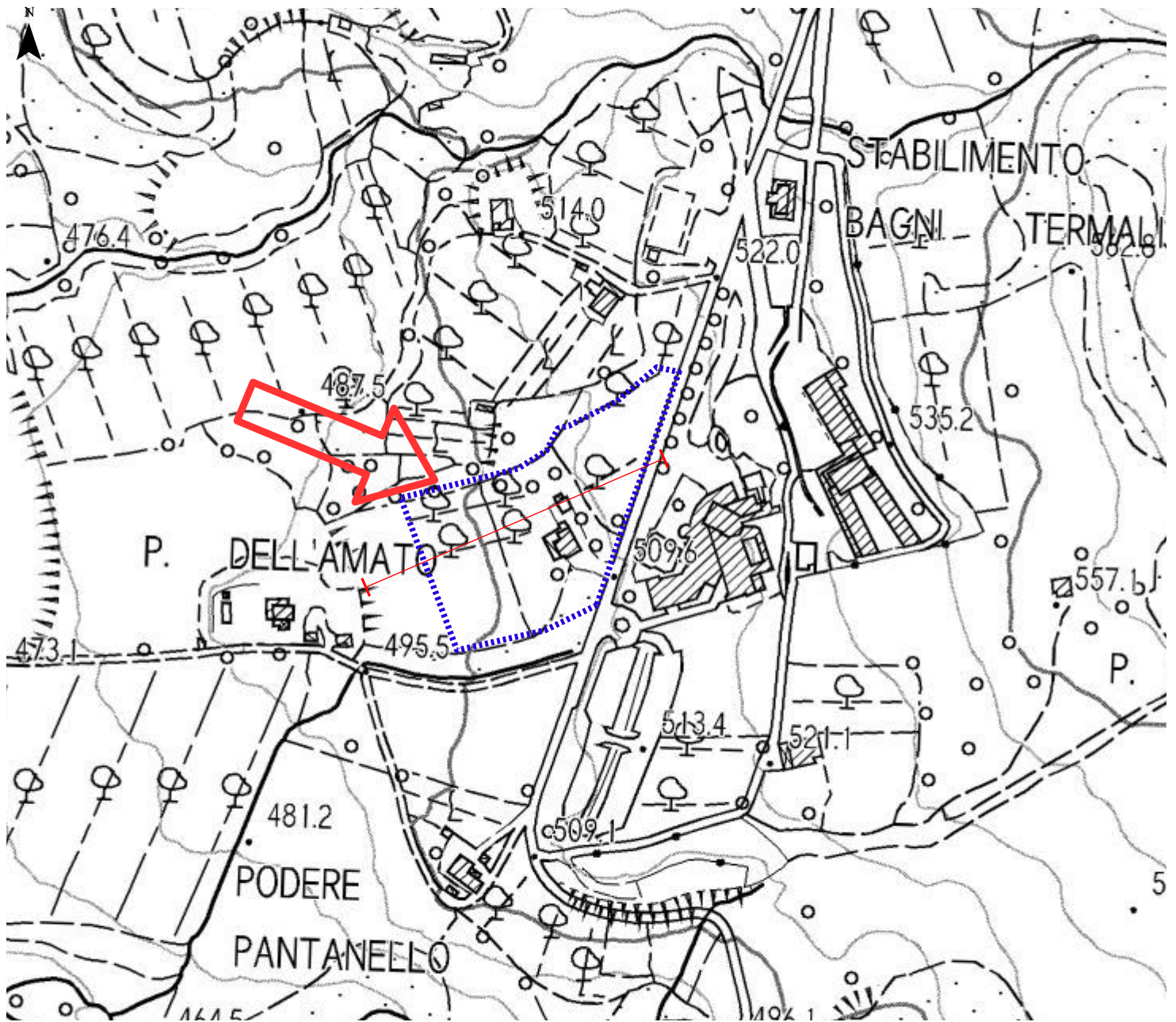
DOTT. NICOLA D'UBALDO
GEOLOGO

COMUNE: SAN CASCIANO DEI BAGNI (SI)

PROGETTO: FATTIBILITÀ GEOLOGICA

TAVOLA: I TEMATICA: Inquadramento generale

SCALA: 1:5.000



LEGENDA:



Area di Studio



Sezione verifica di stabilità



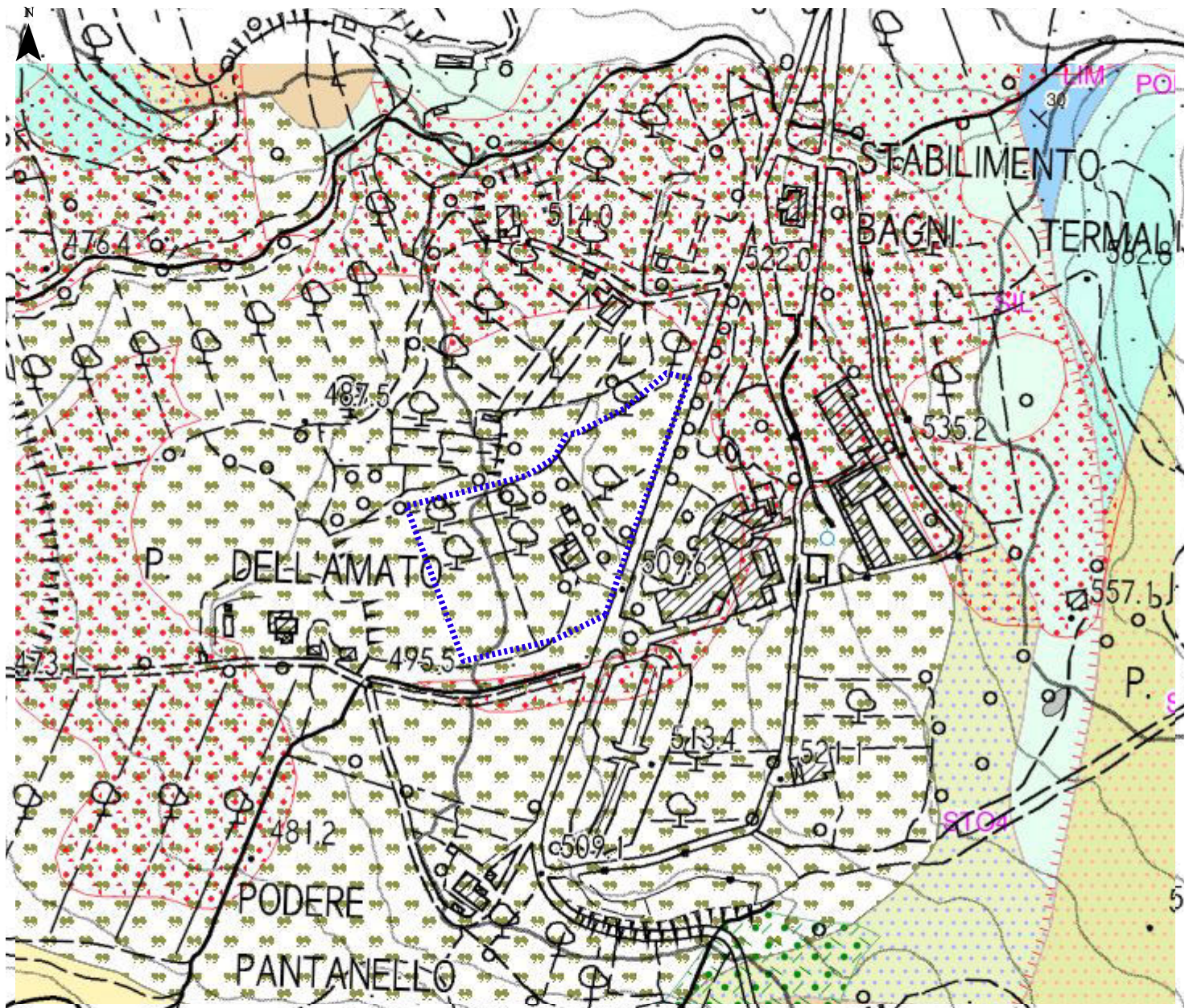
DOTT. NICOLA D'UBALDO
GEOLOGO

COMUNE: SAN CASCIANO DEI BAGNI (SI)

PROGETTO: FATTIBILITÀ GEOLOGICA

TAVOLA: II TEMATICA: Carta Geologica

SCALA: 1:5.000



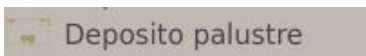
BASE CARTOGRAFICA: Carta Geologica Regione Toscana

MOZ 1

LEGENDA:



Area di Studio



Deposito palustre

FAA - Argille azzurre ZANCLEANO - PIACENZIANO

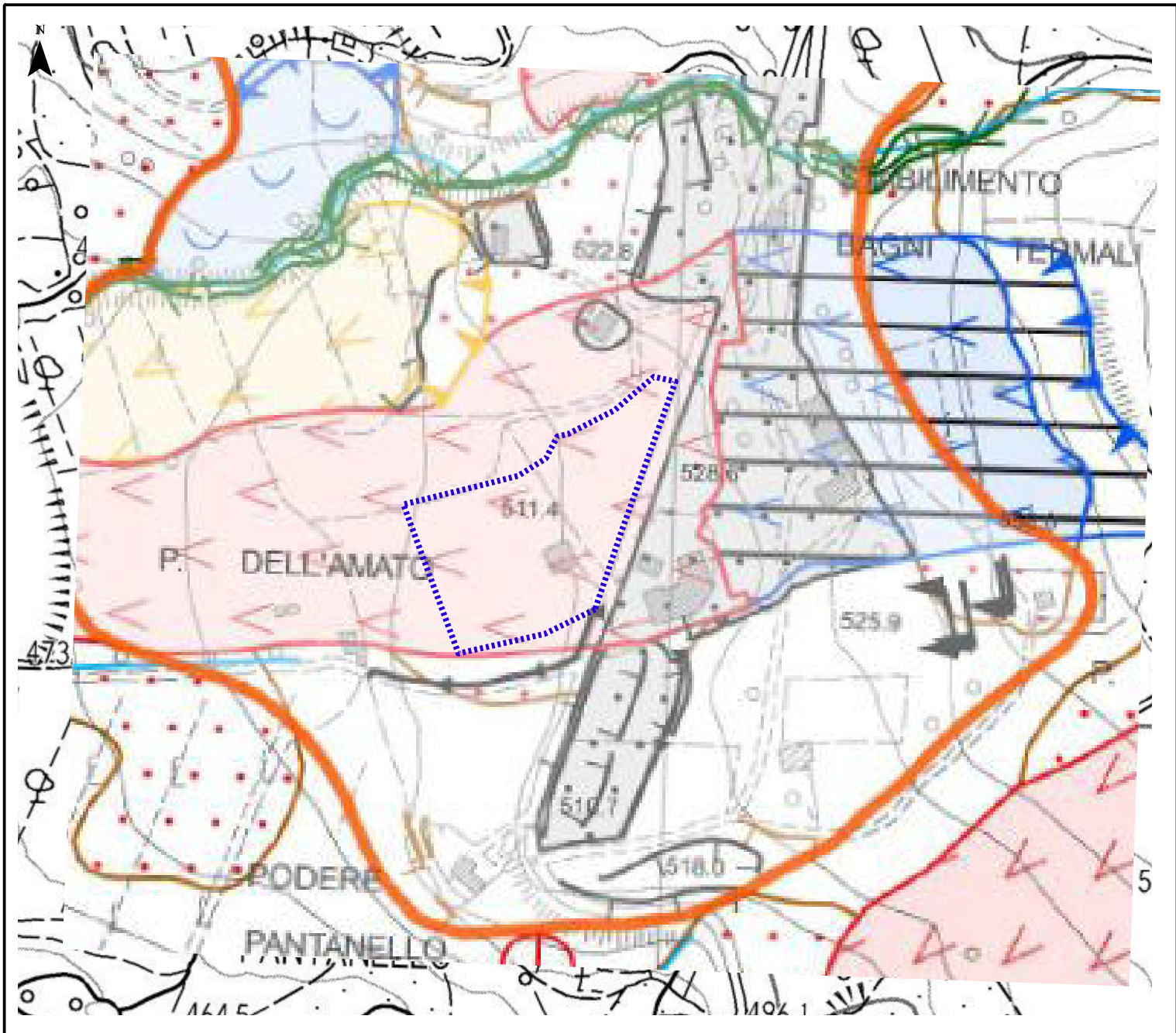


DOTT. NICOLA D'UBALDO
GEOLOGO

COMUNE: SAN CASCIANO DEI BAGNI (SI)
PROGETTO: FATTIBILITÀ GEOLOGICA

TAVOLA: III **TEMATICA: Carta Geomorfologica**

SCALA: 1:5.000



LEGENDA:



Area di Studio

- | Attiva | Quiescente | Stabilizzata | |
|--------|------------|--------------|--|
| | | | Orlo di scarpata di frana inattiva |
| | | | Orlo di scarpata gravitativa, gradino di frana inattiva |
| | | | Area di distacco di frana inattiva |
| | | | Area di accumulo di frana con movimento complesso |
| | | | Area di accumulo di frana per scorrimento (tipo di movimento singolo o prevalente) |
| | | | Area di accumulo di frana per colamento (tipo di movimento singolo, prevalente) |
| | | | Area in dissesto generalizzato per fenomeni di franosità diffusa |
| | | | Area in dissesto generalizzato per fenomeni di creep o soliflusso |



COMUNE DI
SAN CASCIANO DEI BAGNI

VARIANTE AL PIANO STRUTTURALE

Il Sindaco: Paolo MORELLI
Il Responsabile del Procedimento: arch. Elisabetta MARCELLINI
Il Capofila della Comunicazione: geom. Tiziana MALFATTI

Ufficio di Piano:
geom. Gabriele TUCCITTO

Responsabile della Progettazione:
arch. Antonio MUONNI

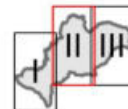
Redazione del Quadro Coesistivo:
arch. Roberto CICCARELLI

Indagine Geologiche:
dott. Mauro CARTEGGI
dott. Emanuele CAPOTORI

Asili Idrauliche:
ing. Lorenzo CASTELLANI

Aggiornamento cartografia fotografica
patrimonio edilizio esistente:
arch. Sara PITTARO

INQUADRAMENTO



NOVEMBRE 2019
G03
II

Oggetto: Indagini Geologico-idrauliche di
adeguamento al D.P.G.R. 53/R/2011
Carta geomorfologica

II - Centro

scala 1: 10.000



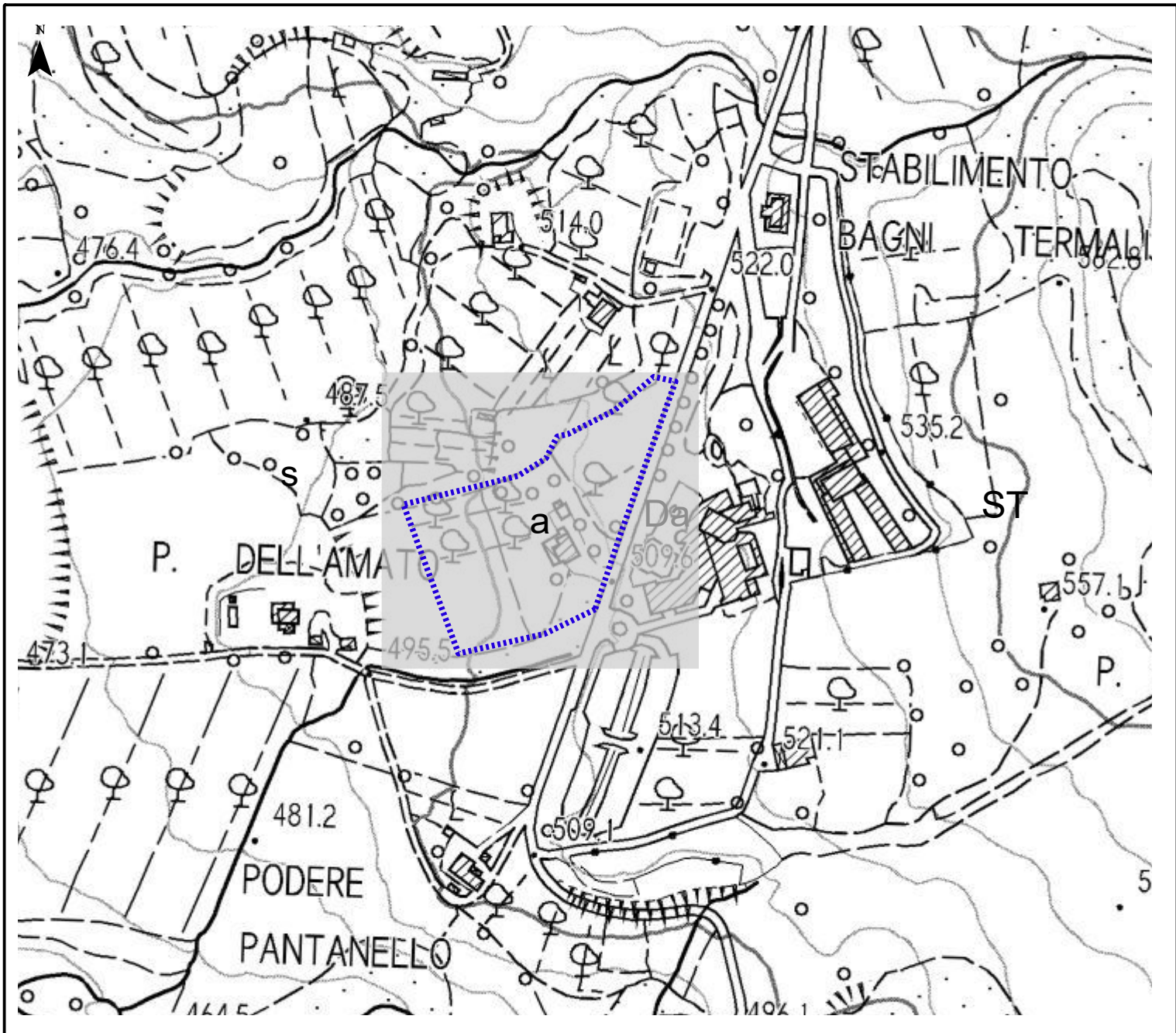
DOTT. NICOLA D'UBALDO
GEOLOGO

COMUNE: SAN CASCIANO DEI BAGNI (SI)

PROGETTO: FATTIBILITÀ GEOLOGICA

TAVOLA: IV TEMATICA: Carta Litotecnica

SCALA: 1:5.000



LEGENDA:



Area di Studio



s Depositi Sabbiosi



a Depositi argillosi



Da Depositi detritici organogeni con argille



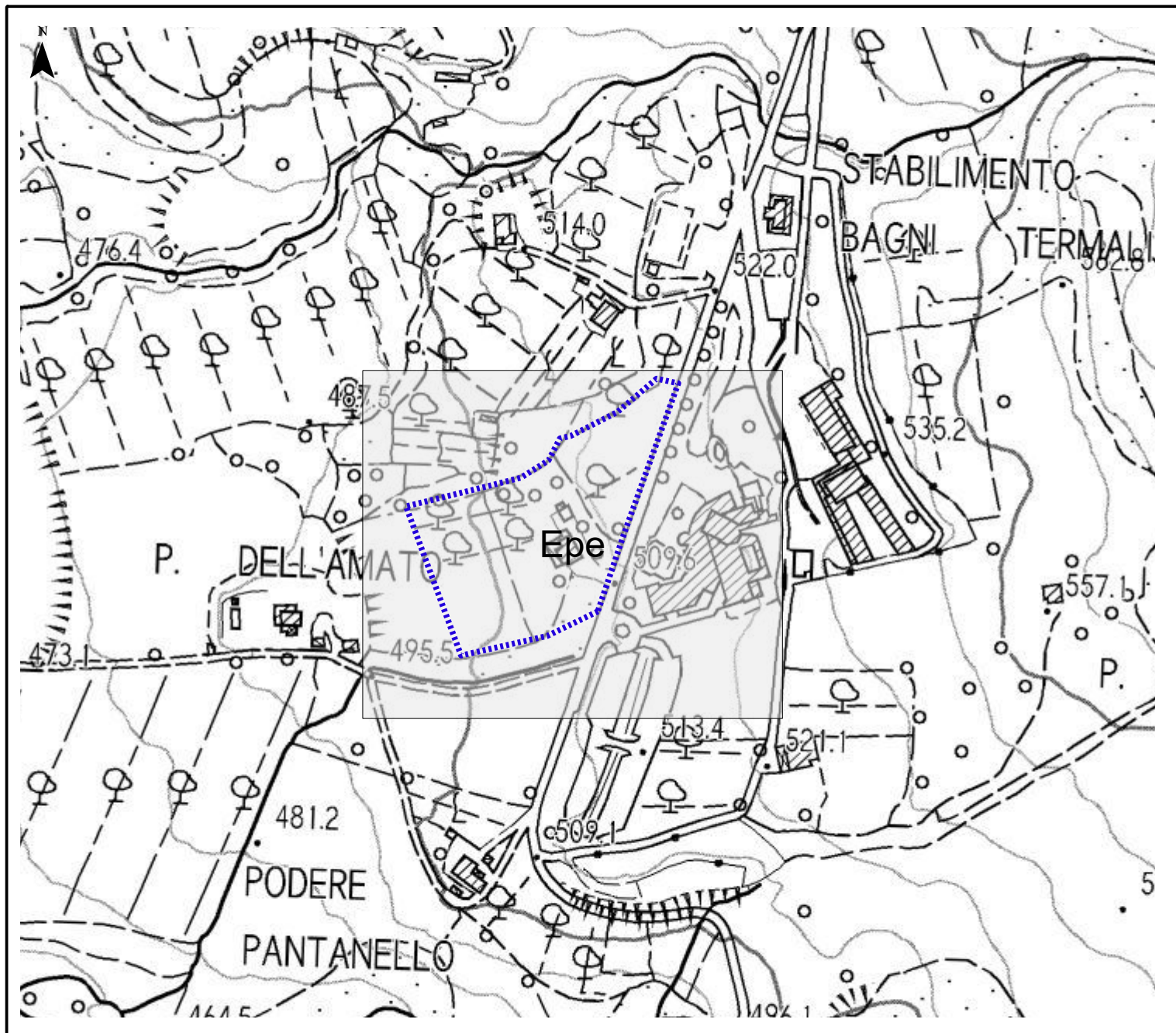
DOTT. NICOLA D'UBALDO
GEOLOGO

COMUNE: SAN CASCIANO DEI BAGNI (SI)

PROGETTO: FATTIBILITÀ GEOLOGICA

TAVOLA: V **TEMATICA: Carta Idrogeologica**

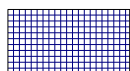
SCALA: 1:5.000



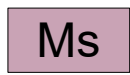
LEGENDA:



Area di Studio



Depositi Antropici



Ms Permeabilità secondaria – Bassa



Epm Permeabilità primaria – media



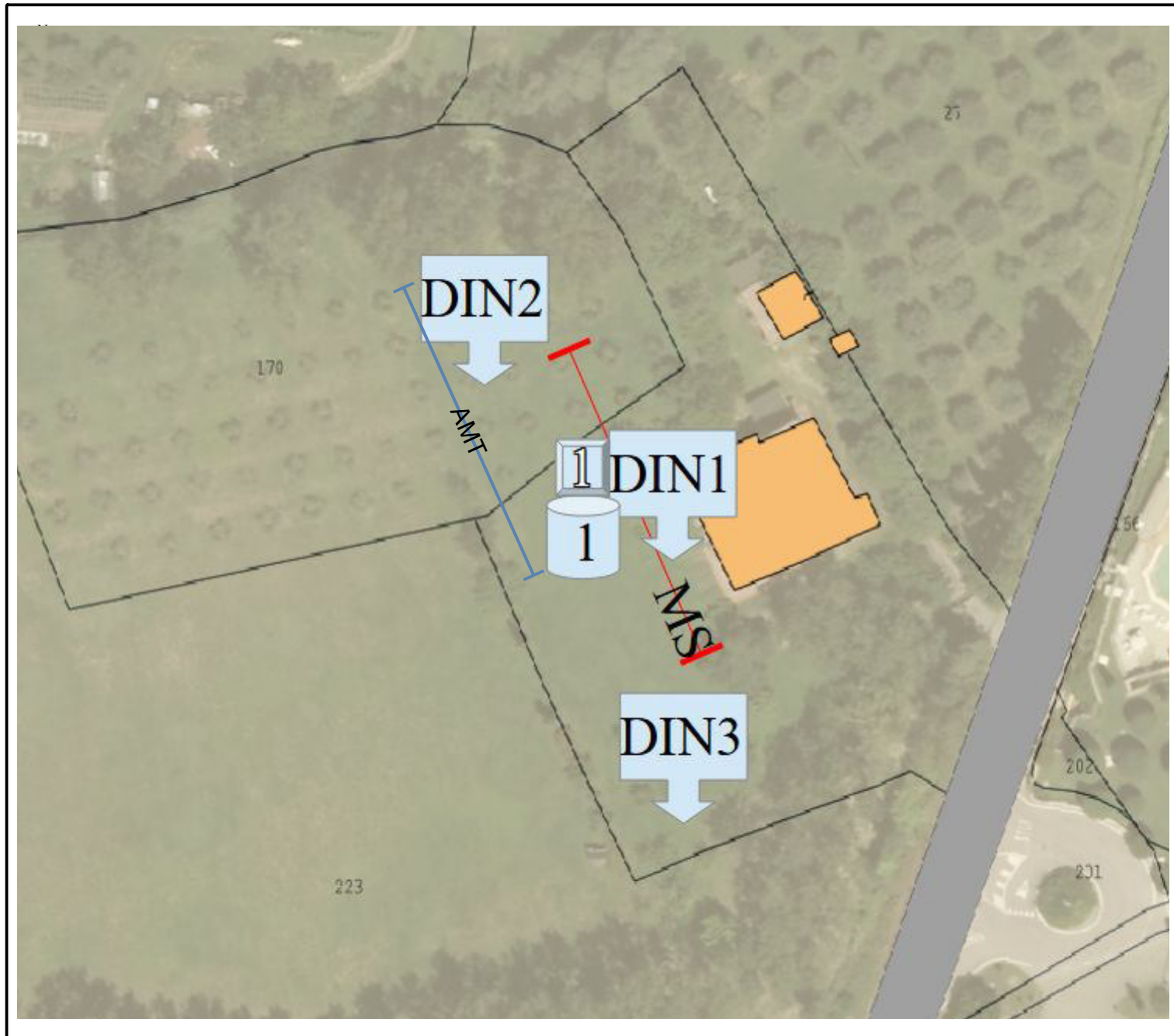
Epe Permeabilità primaria – bassa

COMUNE: SAN CASCIANO DEI BAGNI (SI)

PROGETTO: FATTIBILITÀ GEOLOGICA

TAVOLA: VI **TEMATICA: Carta delle Indagini**

SCALA: 1:5.000



LEGENDA:



Area di Studio



Sismica MASW



Indagine AMT



Prova penetrometrica dinamica



Carotaggio in continuo



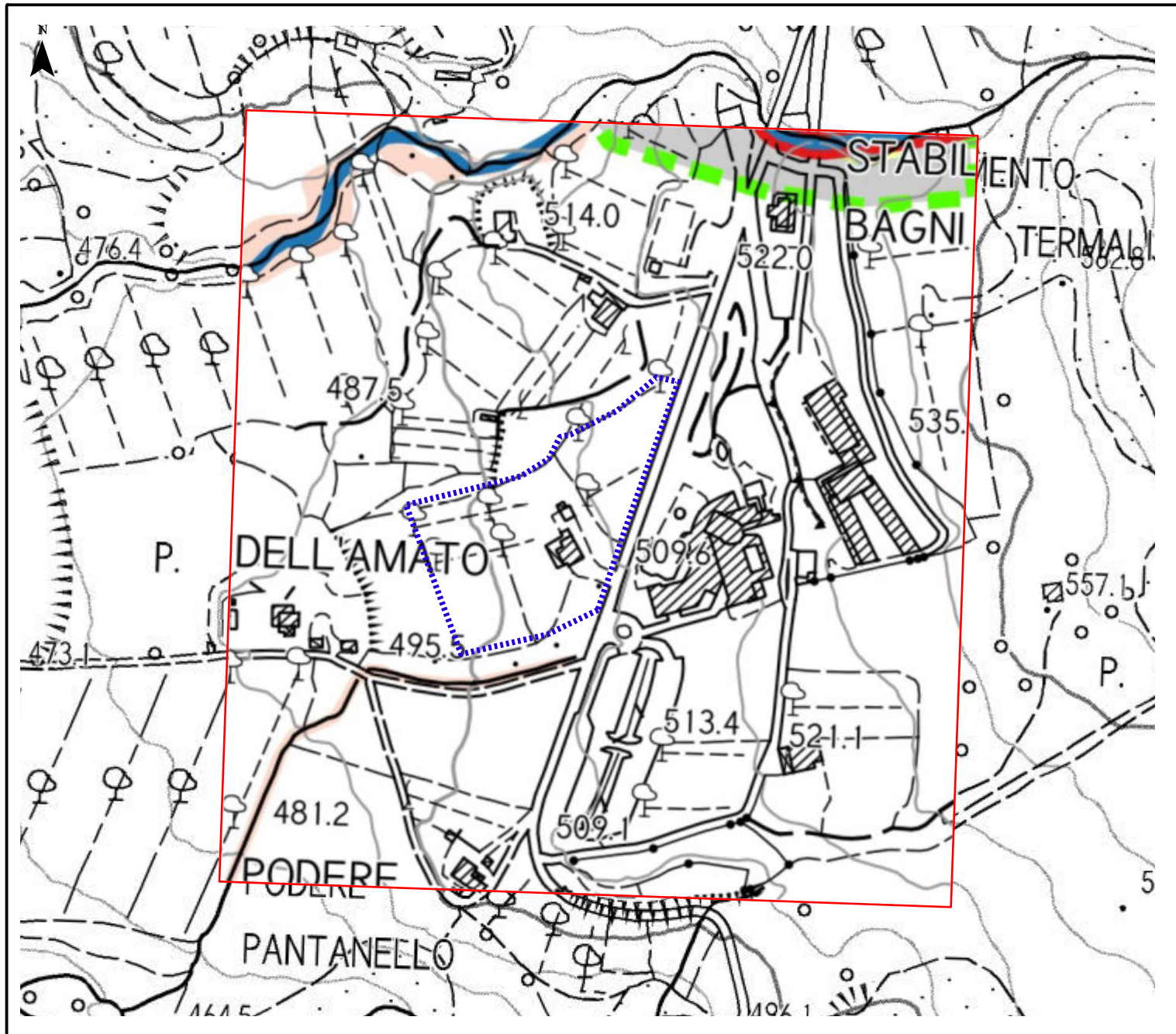
Indagine sismica HVSR

COMUNE: SAN CASCIANO DEI BAGNI (SI)

PROGETTO: FATTIBILITÀ GEOLOGICA

TAVOLA: VII TEMATICA: Carta Pericolosità Idraulica

SCALA: 1:5.000



LEGENDA:



Area di Studio

Pericolosità Idraulica ex D.P.G.R. 25/10/11 n. 53/R [artt. 15÷15 quater NTA PS]

limite di significatività del criterio analitico

Da modellistica idraulica:

- 1.4
- 1.3
- 1.2
- 1.1

Morfologica/Storica (geol. Cartocci/Capotorti):

- 1.4
- 1.3
- 1.2
- 1.1



COMUNE DI SAN CASCIANO DEI BAGNI

VARIANTE AL PIANO STRUTTURALE

Adottato con Delib. C.C. n. 50 del 14.12.2019

Approvato con Delib. C.C. n. ... del ...

Il Sindaco: Paolo MORELLI
Il Responsabile del Procedimento: arch. Elisabetta MARCELLINI
Il Censore della Comunicazione: geom. Tiziana MAUFATTI

Ufficio di Piano:
geom. Gabriele TUCCITTO

Responsabile della Progettazione:
arch. Antonio MUGNA

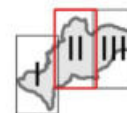
Redazione del Quadro Coesecutivo:
arch. Roberto CICCARELLI

Indagini Geologiche:
dot. Mauro CARTOCCHI
dot. Emanuele CAPOTORTI

Analisi Idrauliche:
ing. Lorenzo CASTELLANI

Aggiornamento ricognizione fotografica
perimetro edificio esistente:
arch. Sara PATTARO

INQUADRAMENTO



MAGGIO 2020

PI01
II

Oggetto: Indagini Geologico-Idrauliche di adeguamento al D.P.G.R. 53/R/2011

Pericolosità Idraulica da Corsi d'Acqua

ex D.P.G.R. 25/10/11 n. 53/R

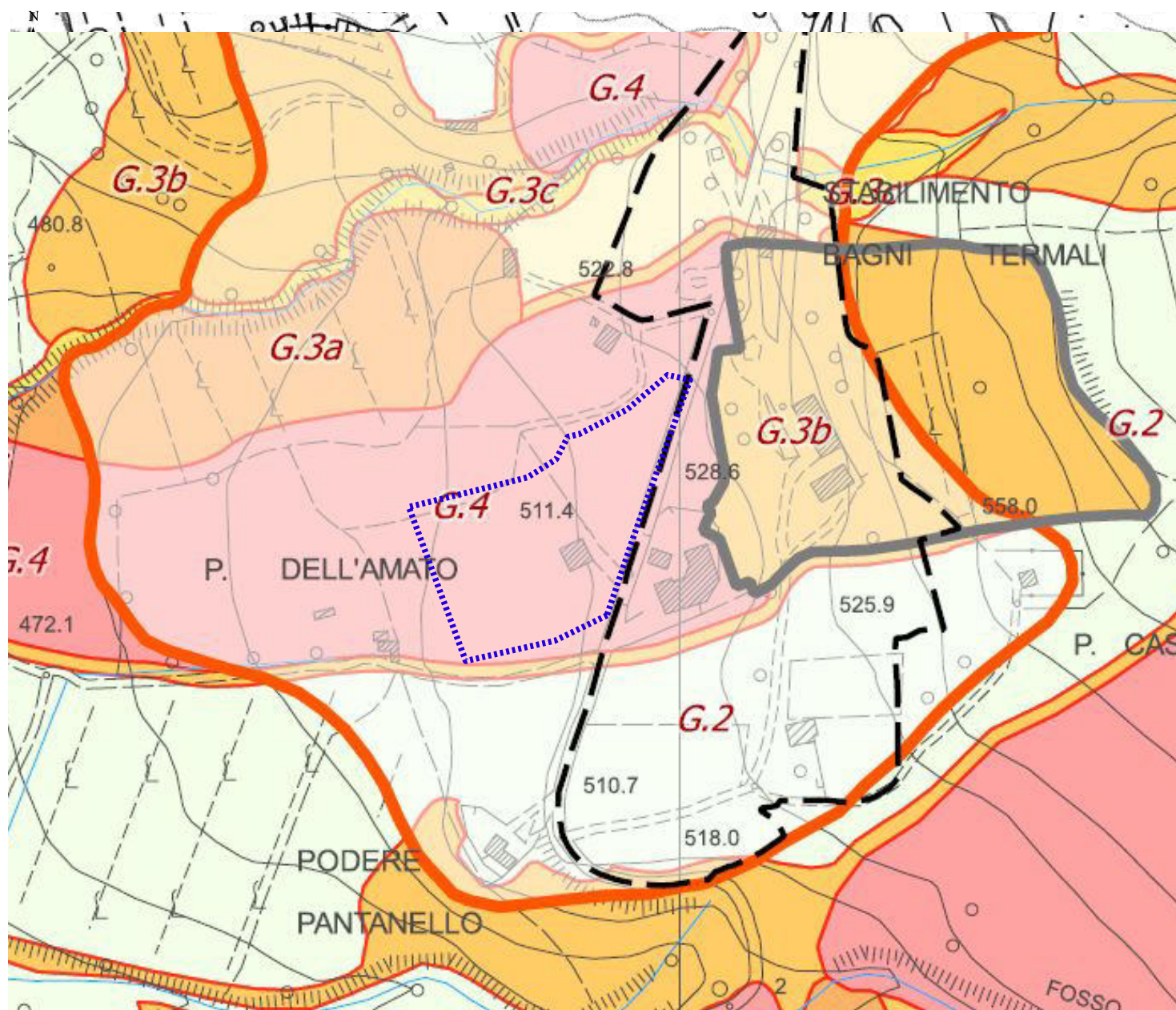
Quadro II - CENTRO

SCALA 1:10.000

COMUNE: SAN CASCIANO DEI BAGNI (SI)
 PROGETTO: FATTIBILITÀ GEOLOGICA

TAVOLA: VIII TEMATICA: Carta Pericolosità Geomorfologica

SCALA: 1:5.000



BASE CARTOGRAFICA: Piano Operativo

LEGENDA:



Area di Studio



PERICOLOSITÀ GEOLOGICA MOLTO ELEVATA (G.4):
 aree in cui sono presenti fenomeni attivi e relative aree di influenza, aree interessate da soliflussi.

PERICOLOSITÀ GEOLOGICA ELEVATA (G.3):

- aree in cui sono presenti fenomeni quiescenti (a);
- aree con potenziale instabilità connessa alla giacitura, all'acclività, alla litologia, alla presenza di acque superficiali e sotterranee, nonché a processi di degrado di carattere antropico, corpi detritici su versanti con pendenze superiori al 25% (b);
- aree interessate da intensi fenomeni erosivi e da subsidenza (c);
- aree caratterizzate da terreni con scadenti caratteristiche geotecniche (d);
- aree destinate ad attività estrattive (e).

PERICOLOSITÀ GEOLOGICA MEDIA (G.2):

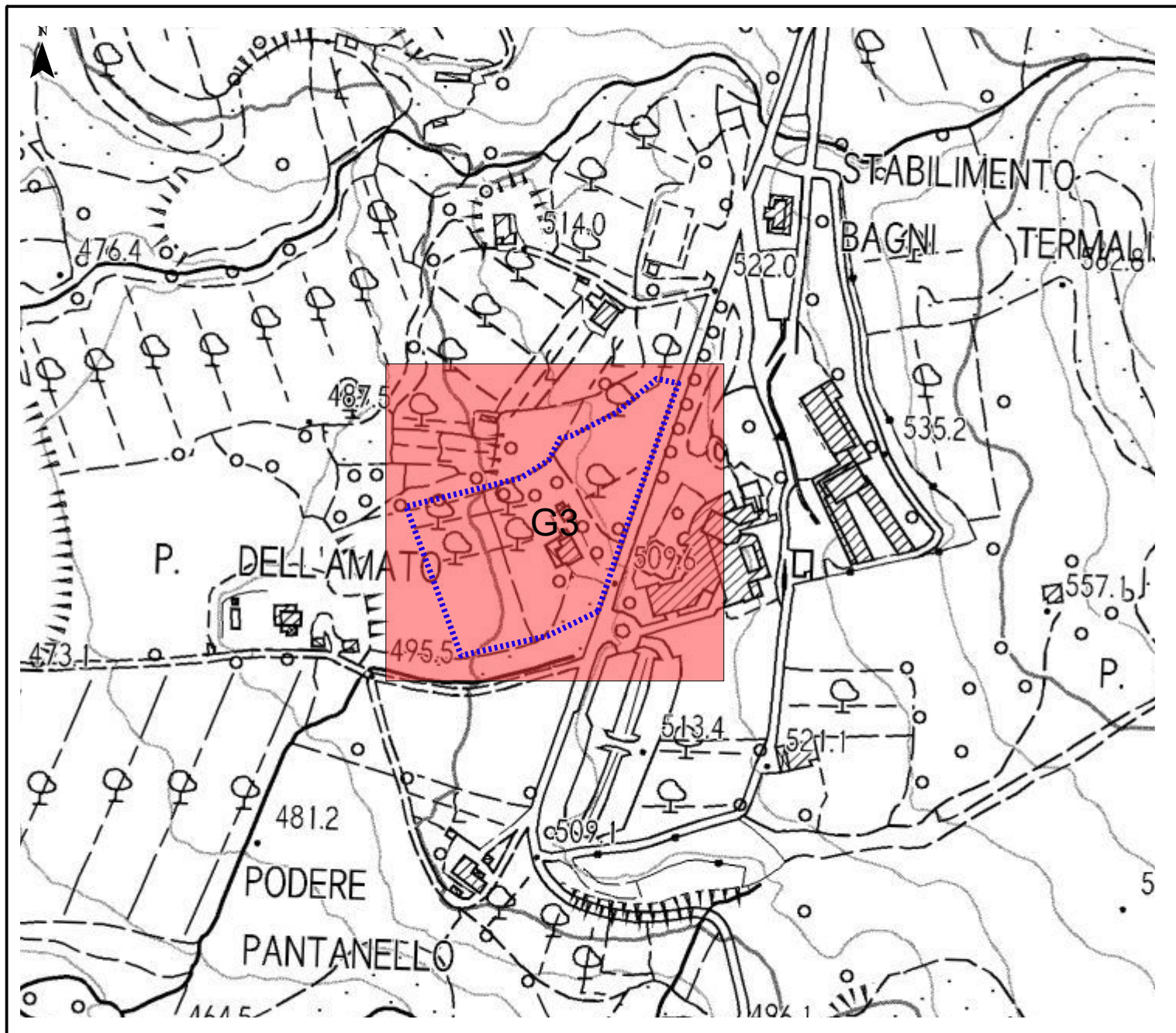
aree in cui sono presenti fenomeni franosi inattivi e stabilizzati (naturalmente o artificialmente); aree con elementi geomorfologici, litologici e giaciturali dalla cui valutazione risulta una bassa propensione al dissesto; corpi detritici su versanti con pendenze inferiori al 25%.

COMUNE: SAN CASCIANO DEI BAGNI (SI)

PROGETTO: FATTIBILITÀ GEOLOGICA

TAVOLA: IX TEMATICA: Carta Problematiche Idrogeologiche

SCALA: 1:5.000



LEGENDA:



Area di Studio



G4

Vulnerabilità Acquifero Molto Elevata



G3

Vulnerabilità Acquifero Elevata



G2

Vulnerabilità Acquifero Media



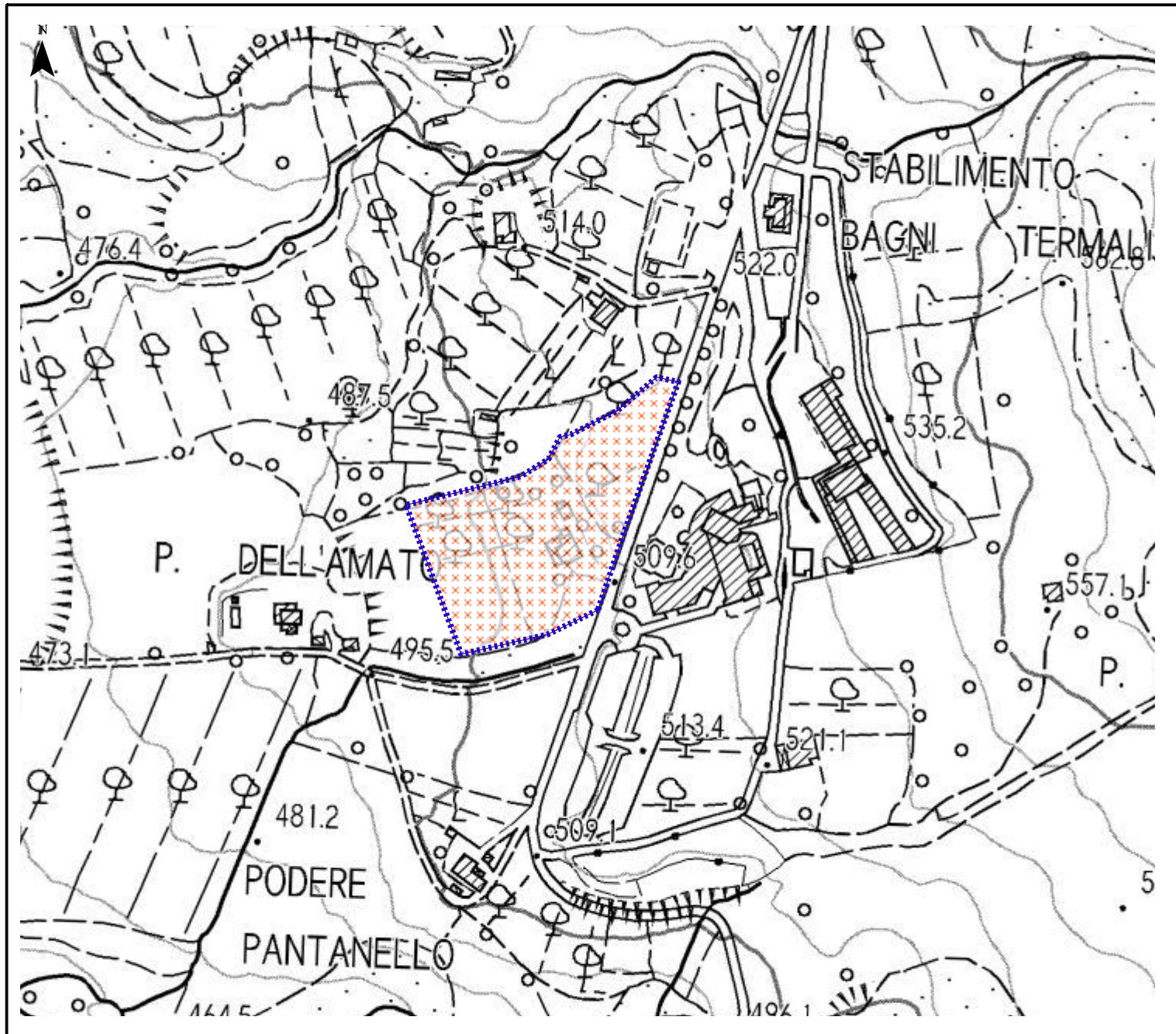
G1

Vulnerabilità Acquifero Bassa

COMUNE: SAN CASCIANO DEI BAGNI (SI)
 PROGETTO: FATTIBILITÀ GEOLOGICA

TAVOLA: XI TEMATICA: Carta Geologica-Tecnica

SCALA: 1:5.000



LEGENDA:



Area di Studio

Terreni di copertura

- Terreni contenenti resti di attività antropica
- GM Ghiaie limose, miscela di ghiaia, sabbia e limo: (fd) terrazzo fluviale, (fd) falda detritica
- SM Sabbie limose, miscela di sabbia e limo di ambiente costiero (tm)
- OL Limi organici, argille limose organiche di bassa plasticità: (ec) eluvi/colluvi, (lc) lacustre
- CL Argille inorganiche di medio-bassa plasticità, argille ghiaiose o sabbiose, argille limose, argille magre di ambiente marino (tm)
- CH Argille inorganiche di alta plasticità, argille grasse di ambiente marino (tm)

Substrato geologico

- LP Lapideo
- LPS Lapideo stratificato

Instabilità di versante

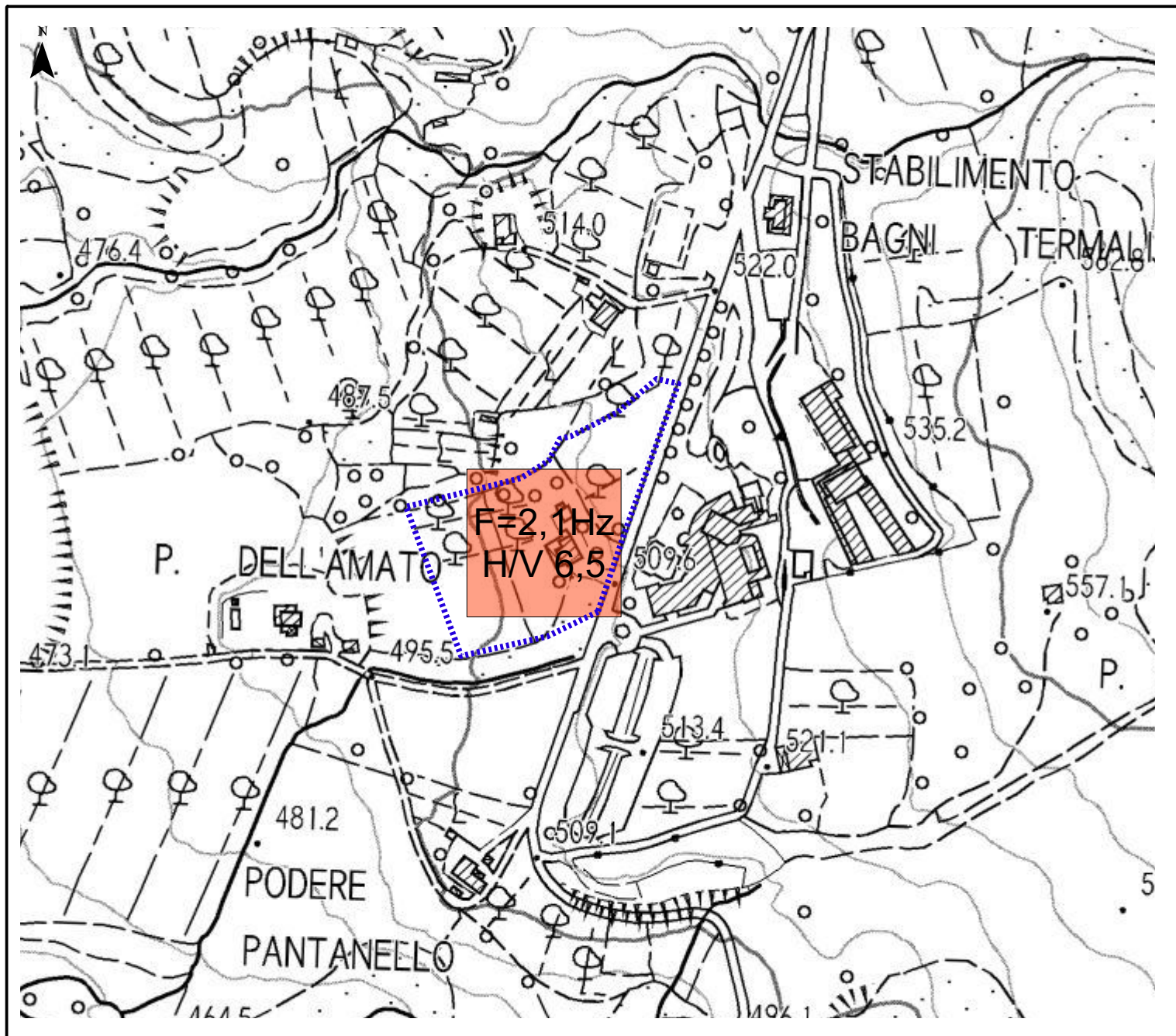
- scorrimento - attiva
- colata - attiva
- complessa - attiva
- non definito - attiva
- scorrimento - quiescente
- complessa - quiescente
- scorrimento - inattiva
- colata - inattiva
- complessa - inattiva

COMUNE: SAN CASCIANO DEI BAGNI (SI)

PROGETTO: FATTIBILITÀ GEOLOGICA

TAVOLA: XII TEMATICA: Carta Frequenze Depositi

SCALA: 1:5.000



LEGENDA:



Area di Studio

1

Area senza picchi significativi nell'intervallo F_0 0,1-10Hz

2

Area con picchi significativi nell'intervallo $F_0 < 2$ Hz

3

Area con picchi significativi nell'intervallo $2\text{Hz} < F_0 < 8$ Hz

4

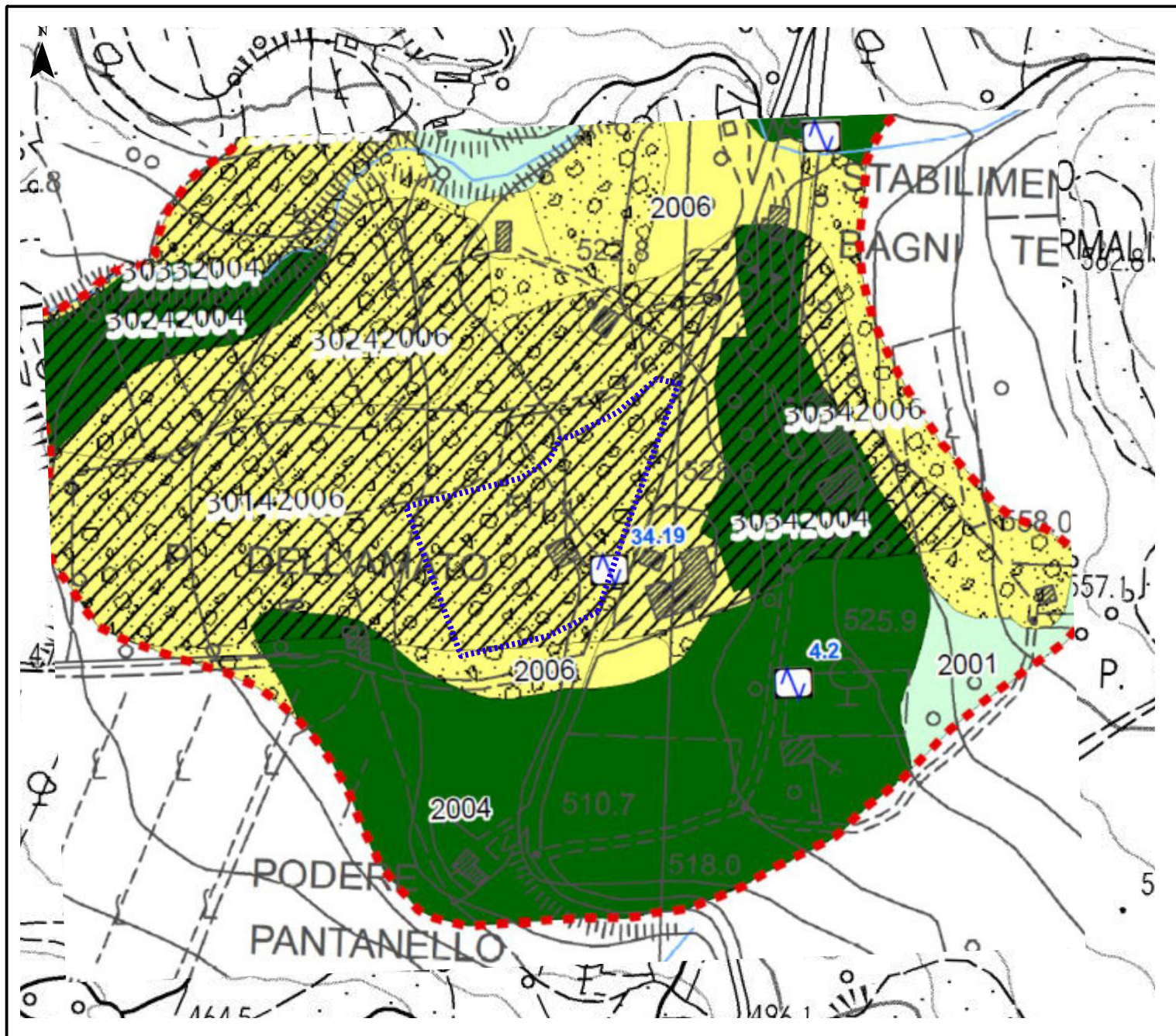
Area con picchi significativi nell'intervallo $F_0 > 8$ Hz

COMUNE: SAN CASCIANO DEI BAGNI (SI)

PROGETTO: FATTIBILITÀ GEOLOGICA

TAVOLA: XIII TEMATICA: MOPS

SCALA: 1:5.000



LEGENDA:



Area di Studio



- 2005** Zona 5: riempimenti di valli costituiti da terreni limoso-argillosi (GM, CH, SFAL) su substrato geologico
- 2006** Zona 6: terreni detritici in matrice limoso-argillosa poco consistenti (GM) su substrato geologico
- 2007** Zona 7: successioni di coperture detritiche (GM, SM) su substrato geologico non rigido (SFAL)

Zona 2006

- Terreno rimaneggiato/Vegetale
- OL** Limi organici, argille limose organiche di bassa plasticità, (ec) eluvi/colluvi, (lc) lacustre
- CL** Argille inorganiche di medio-bassa plasticità, argille ghiaiose o sabbiose, argille limose, argille magre di ambiente marino (tm)
- CH** Argille inorganiche di alta plasticità, argille grasse di ambiente marino (tm)

Zone di attenzione per instabilità

- ZAfr - Zona di Attenzione per Instabilità di versante - Zona 5
- ZAfr - Zona di Attenzione per Instabilità di versante - Zona 6
- ZAfr - Zona di Attenzione per Instabilità di versante - Zona 8

