

## Legenda

### Sistemi e sottosistemi

- R1 Nuclei antichi - art.47
- R2 Nuove espansioni - art.48
- L1 Luoghi centrali dei centri antichi - art.52
- L2 Luoghi centrali diffusi- art.53
- V2 Corridoi ecologici - art.60
- V4.2 Nuclei e insediamenti sparsi - Ville e edifici specialistici - art.65
- V4.3 Nuclei e insediamenti sparsi - Complessi colonici e case sparse - art.66
- V5.1 Ambito di pertinenza dei centri e nuclei storici - art.68
- V5.2 Ambiti periurbani - art.68
- M1 Strade extraurbane principali - art.41
- M2 Strade extraurbane secondarie - art.42

### Categorie funzionali

- Ps - parcheggi scoperti
- Vg - giardini pubblici
- Vp - parchi pubblici
- Vt - parchi termali
- Vs - servizi sportivi
- Sb - servizi per l'istruzione
- Sa - servizi amministrativi
- Sd - servizi sociali,culturali e ricreativi
- Sr - servizi religiosi
- Spc - servizi di protezione civile e ordine pubblico
- Scm - servizi cimiteriali
- Stt - impianti tecnici e tecnologici
- So - servizi per l'assistenza socio sanitaria
- Ia - attività artigianali
- Id - depuratori e impianti di trattamento, smaltimento di tipo privato
- Tr1 - alberghi e residenze turistico alberghiere
- Tc1 - esercizi di vicinato
- A - attività agricole e funzioni connesse

### ■ Aree di trasformazione

### Ambiti di pertinenza paesaggistica del PTCP

- Ambiti di pertinenza delle ville e degli edifici specialistici - Art.30

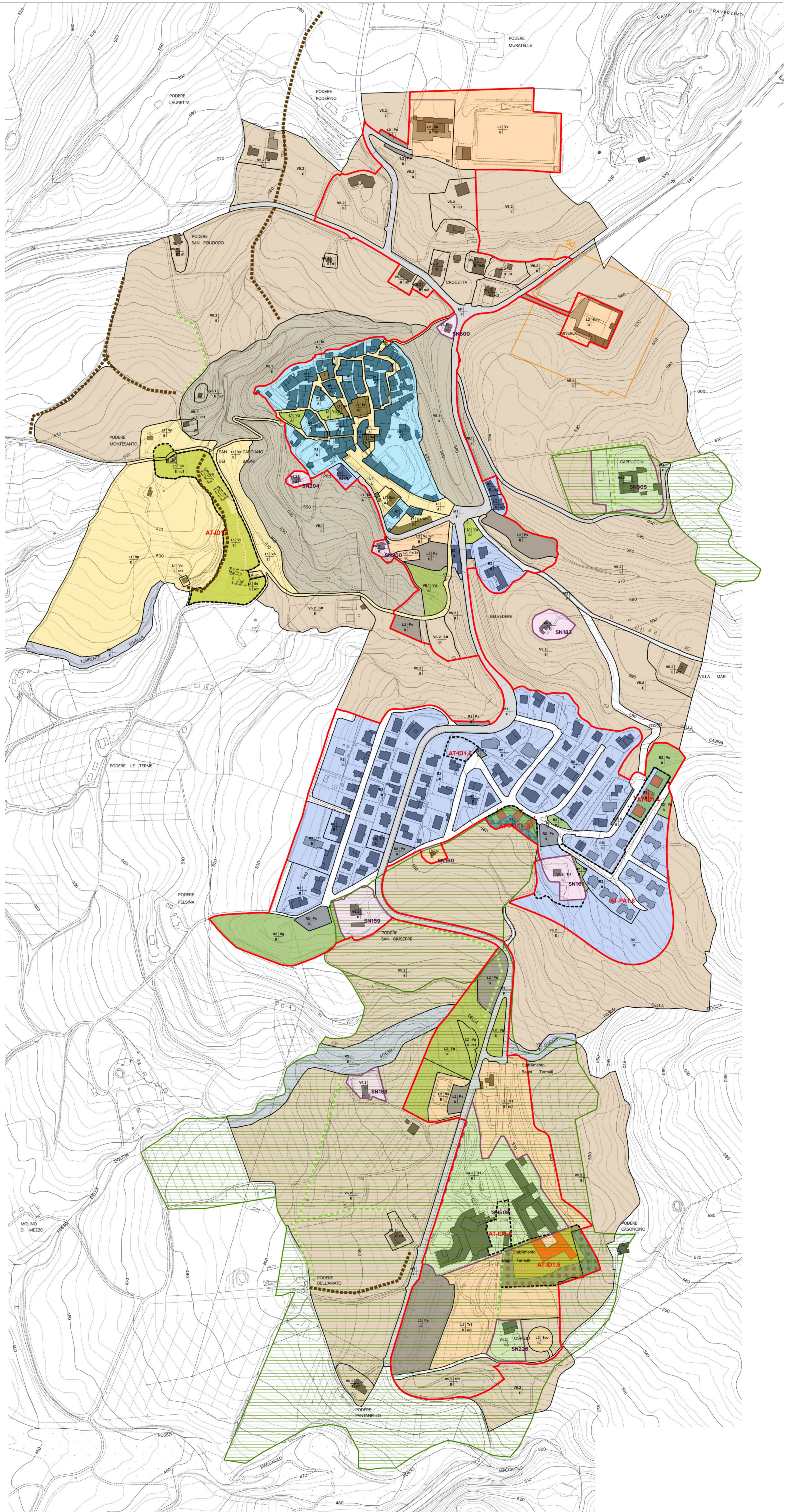
### ■ Area di rispetto cimiteriale

### ■ Schede norma dei complessi colonici e delle case sparse

### Elementi vegetazionali

- filari - art.69
- siepi - art.69

### ■ Perimetro del territorio urbanizzato ai sensi dell'art.4 della LR 65/2014



# B Piano Operativo Variante

COMUNE DI SAN CASCIANO DEI BAGNI

Il Sindaco: **Agnese Carletti**  
 L'assessore all'urbanistica: **Fabio Ambrogi**  
 Il Responsabile del Procedimento: **dot.ssa. Annalisa Chiacchio**  
 Il Garante della Comunicazione: **geom. Tiziana Alfatti**

Responsabile progettazione urbanistica: **arch. Roberta Ciccarelli**

1 SCALA 1:2000 SAN CASCIANO DEI BAGNI  
 USI DEL SUOLO E MODALITÀ DI INTERVENTO  
 MARZO 2024