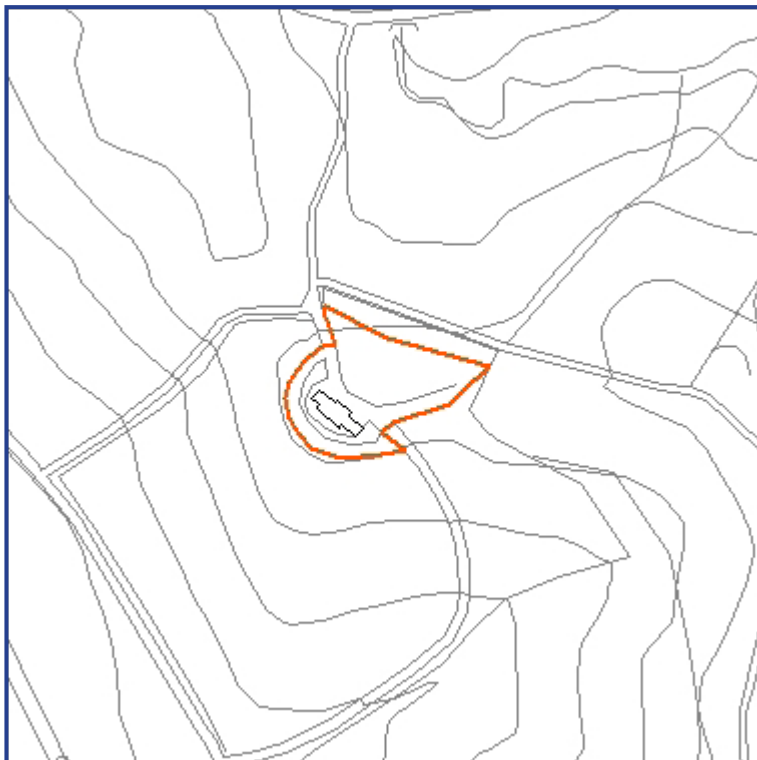


Modificata a seguito dell'accoglimento dell'osservazione n. 5

SCHEDA **083**

Toponimo: Podere Nuovo



AREA DI PERTINENZA ED ELEMENTI CARATTERIZZANTI

La pertinenza è rappresentata dalla strada privata con accesso dalla statale ss1 e dal terreno circostante delimitato in gran parte da pini e costituito da parco e frutteto.

DATI STORICI

DESCRIZIONE TIPOLOGICO ARCHITETTONICA

Il fabbricato ha subito una ristrutturazione nel 1989 e, pur avendo mantenuto la pianta originale, ha assunto un aspetto diverso per la presenza di un portico con una grande terrazza verso ovest e la sostituzione di tutti gli infissi con gli attuali in metallo bianco. Anche all'interno sono stati eseguiti pesanti lavori ed usati materiali incongrui.

CARATTERI TIPOLOGICI **MEDIO**

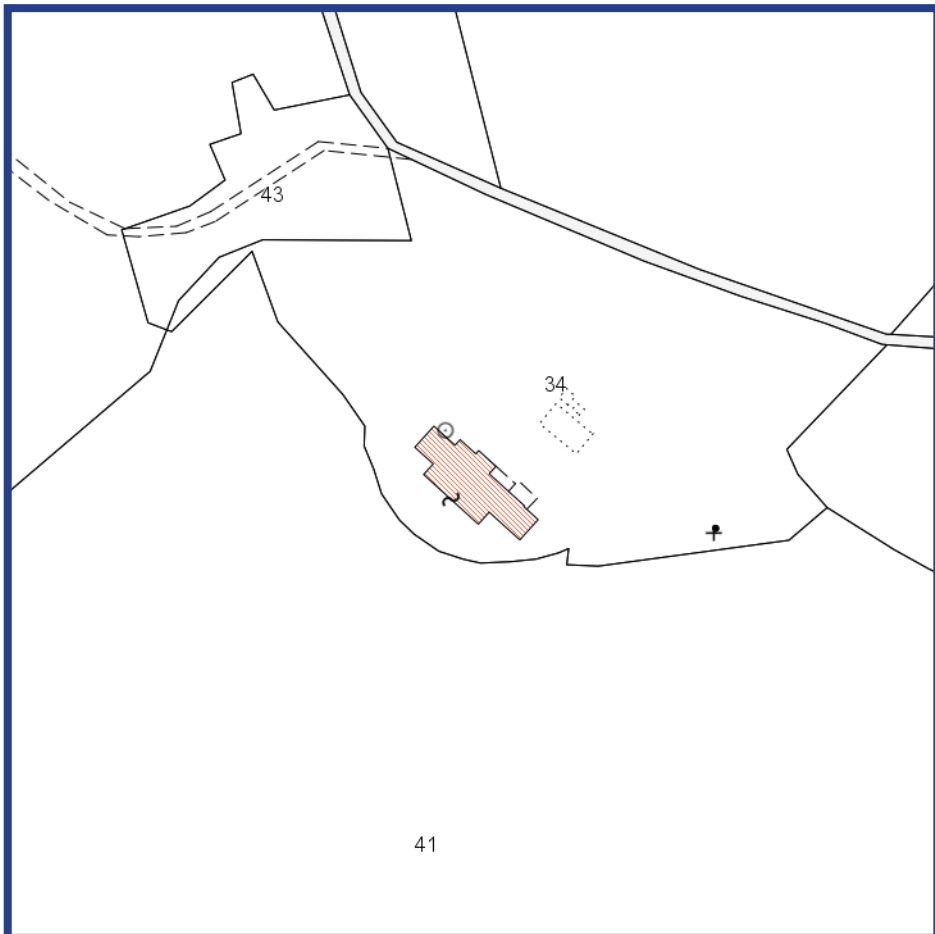
CARATTERI ARCHITETTONICI **BASSO**

CARATTERI AMBIENTALI **ALTO**

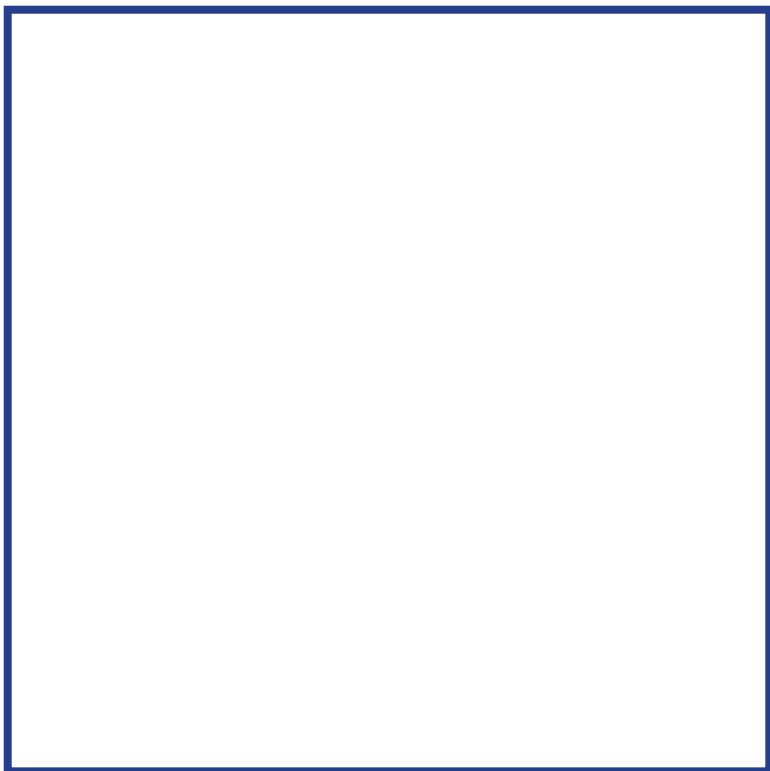
CLASSIFICAZIONE: **EDIFICIO DI VALORE , ARCHITETTONICO, TIPOLOGICO O AMBIENTALE**



CATASTO LEOPOLDINO



CATASTO



Prospetto principale - est



Prospetto posteriore - ovest



Prospetto laterale, volume aggiunto - nord



Prospetto posteriore - ovest



Prospetto posteriore, porticato - ovest



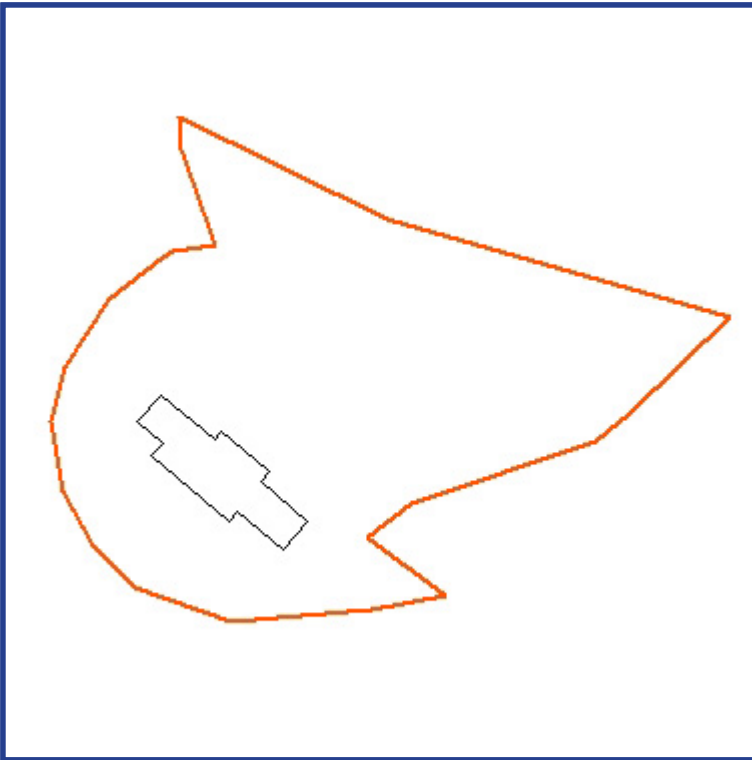
Foto rilievo ottobre 2001



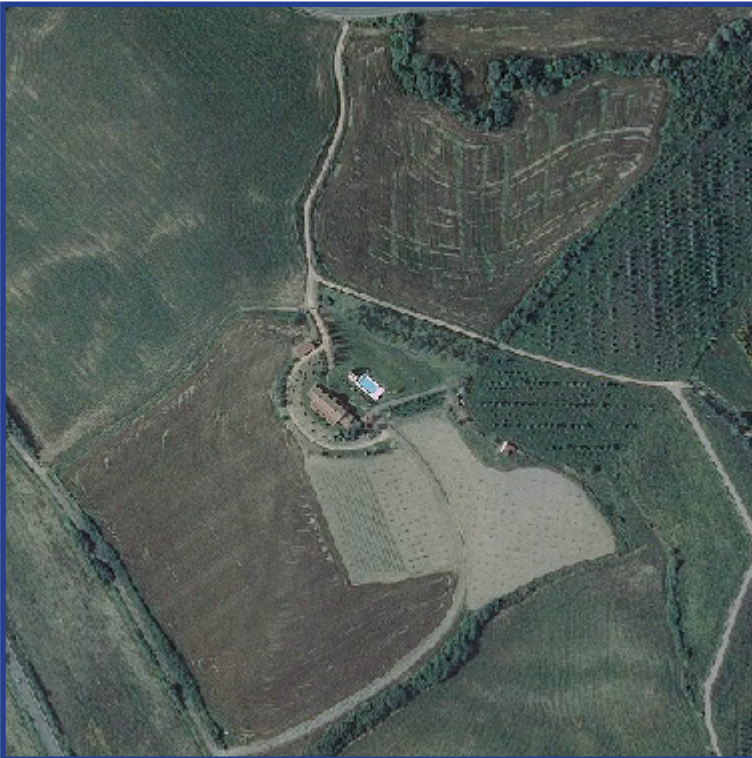
SCHEDA NORMA

INTERVENTI SUGLI EDIFICI

Edificio principale: ri2



INTERVENTI SUGLI SPAZI APERTI



PRESCRIZIONI DI CARATTERE GENERALE:

MODALITA' DI ATTUAZIONE

Intervento edilizio diretto