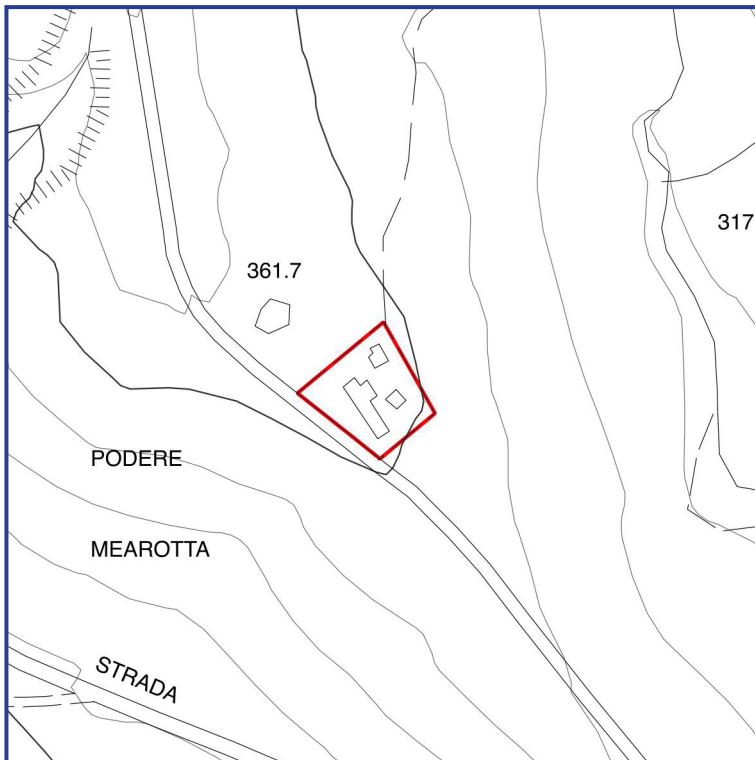
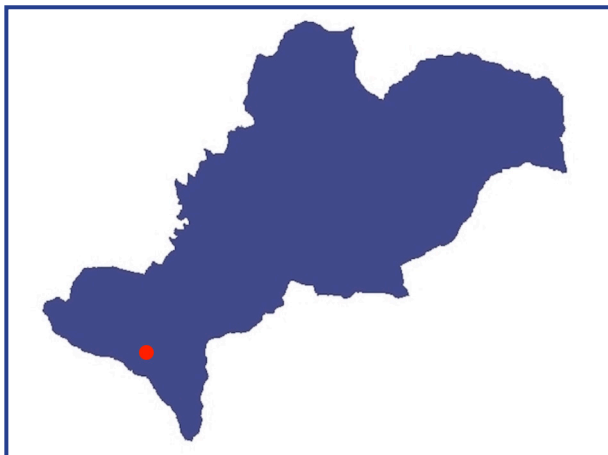


Modificata a seguito dell'accoglimento dell'osservazione n. 12.9

SCHEDA **085**

Toponimo: Mearotta



AREA DI PERTINENZA ED ELEMENTI CARATTERIZZANTI

DATI STORICI

Parte del fabbricato principale (presumibilmente la parte centrale) risulta presente sulla carta del catasto leopoldino.

DESCRIZIONE TIPOLOGICO ARCHITETTONICA

Il fabbricato è stato conservato così come è stato realizzato in origine senza alcun tipo di ristrutturazione.

CARATTERI TIPOLOGICI

MEDIO

CARATTERI ARCHITETTONICI

MEDIO

CARATTERI AMBIENTALI

MEDIO

CLASSIFICAZIONE: **EDIFICIO DI VALORE , ARCHITETTONICO, TIPOLOGICO O AMBIENTALE**



CATASTO LEOPOLDINO



CATASTO

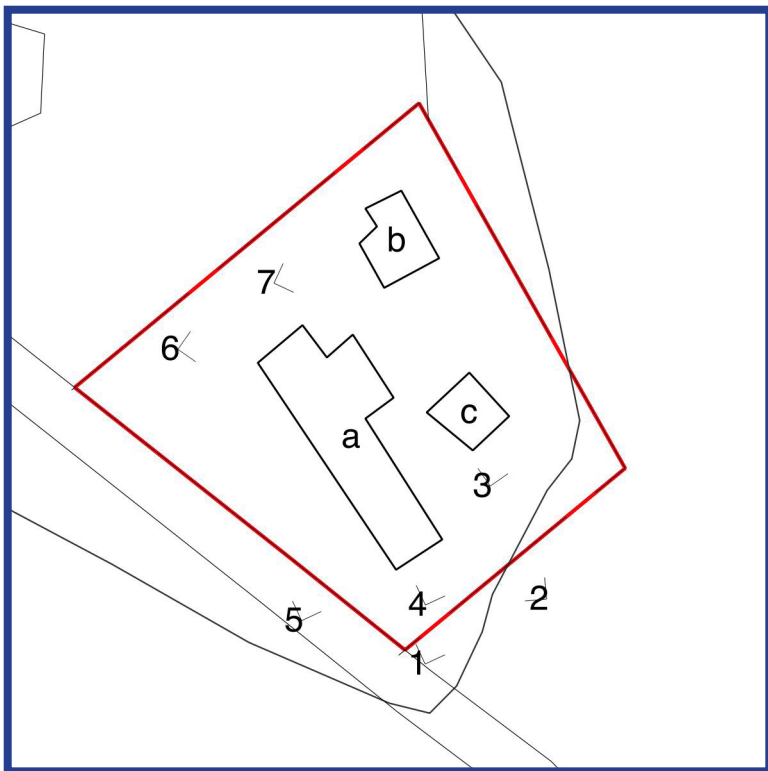


Foto n.1



Foto n.2



Foto n.3



Foto n.4



Foto n.5



Foto n.6



Foto n.7



Rilievo Ottobre 2001



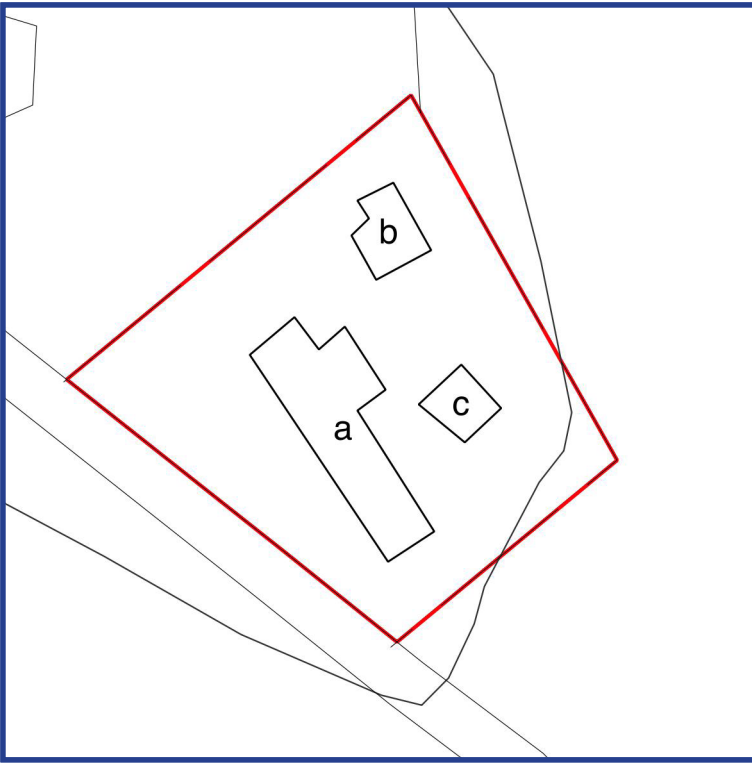
SCHEMA NORMA

INTERVENTI SUGLI EDIFICI

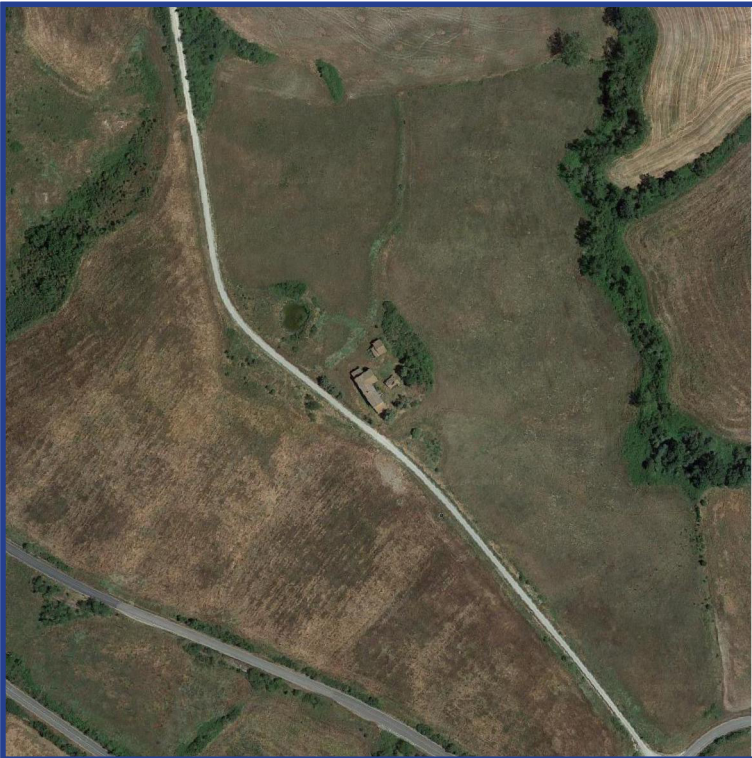
Edificio a: conservazione ri2

Edificio b: trasformazione ri35

Edificio c: trasformazione ri35



INTERVENTI SUGLI SPAZI APERTI



PRESCRIZIONI DI CARATTERE GENERALE:

L'eventuale intervento di risanamento conservativo dovrà prevedere la completa intonacatura dell'edificio "a" nel rispetto dei caratteri originari del manufatto.

MODALITA' DI ATTUAZIONE

Intervento edilizio diretto