

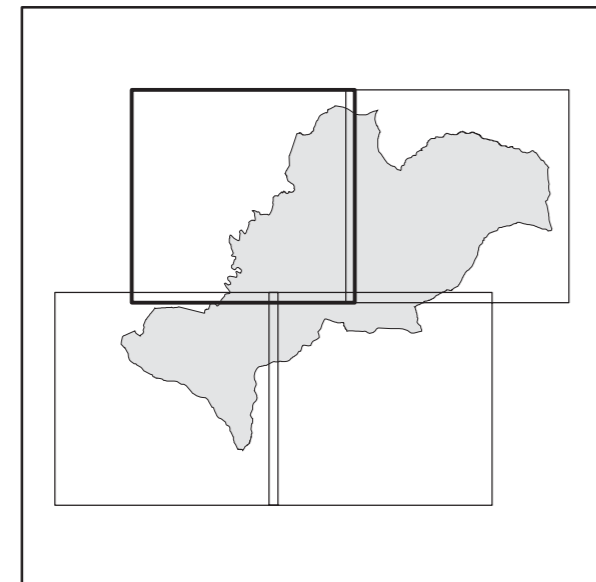
PIANO STRUTTURALE

Legge Regionale 16 Gennaio 1995 n. 5

Urbanistica e paesaggio:
dott. arch. Carlo Nepi (progettista incaricato)
dott. arch. Claudio Mancianti
dott. arch. Massimo Marini
dott. arch. Donata Tazzari
geom. Emiliano Fastelli

SISTEMA INFORMATIVO
GEOGRAFICO INTEGRATO
SGI
<http://sgi.etelnet.it>
Supporto tecnico al
Sistema Informativo Territoriale
ETRURIA TELEMATICA S.r.l.

Quadro di unione



Geologia:
Geosol s.n.c.
dott. geol. Mauro Carlocchi
dott. geol. Andrea Capotorti
collaboratore
dott. Alessandro Ciali

Agronomia:
dott. agr. Paolo Caldesi
dott. agr. Alberto Giulianelli

Febbraio 2003

Oggetto: Indagini Geologico Tecniche di supporto alla Pianificazione dello Strumento Urbanistico

Carta della stabilita' potenziale integrata dei versanti

Scala 1 : 10.000

LEGENDA

Classi di stabilita' potenziale integrata dei versanti, ai sensi dell'Art. 4 del PTC
"Stabilita' dei versanti: Metodologia da adottare come 'standard provinciale' per la realizzazione della Carta della stabilita' potenziale integrata dei versanti ai sensi della D.C.R. 94/85".

