



PIANO STRUTTURALE

Legge Regionale 16 Gennaio 1995 n. 5

Urbanistica e paesaggio:
dott. arch. Carlo Nepi (progettista incaricato)
dott. arch. Claudio Mancianti
dott. arch. Massimo Marini
dott. arch. Donata Tazzari
geom. Emiliano Fastelli

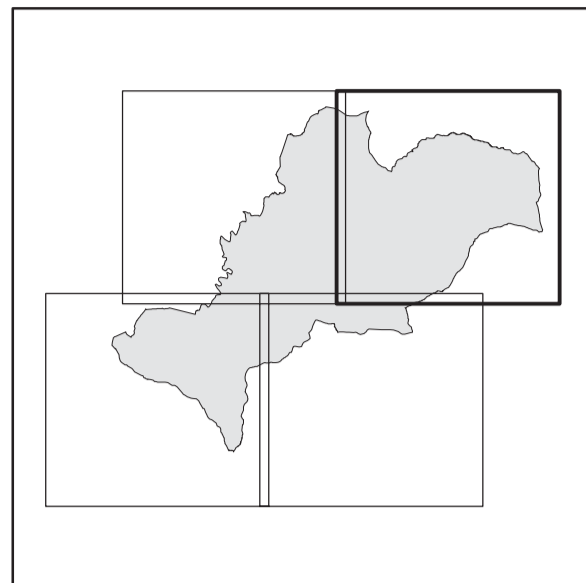
SISTEMA INFORMATIVO
GEOGRAFICO INTEGRATO
SGI
http://sgi.atsinet.it
Supporto tecnico al
Sistema Informativo Territoriale
ETRURIA TELEMATICA S.r.l.

Geologia:
Geosol s.n.c.
dott. geol. Mauro Cartocci
dott. geol. Andrea Capotorti
collaboratore
dott. Alessandro Ciali

Agronomia:
dott. agr. Paolo Caldesi
dott. agr. Alberto Giulianelli

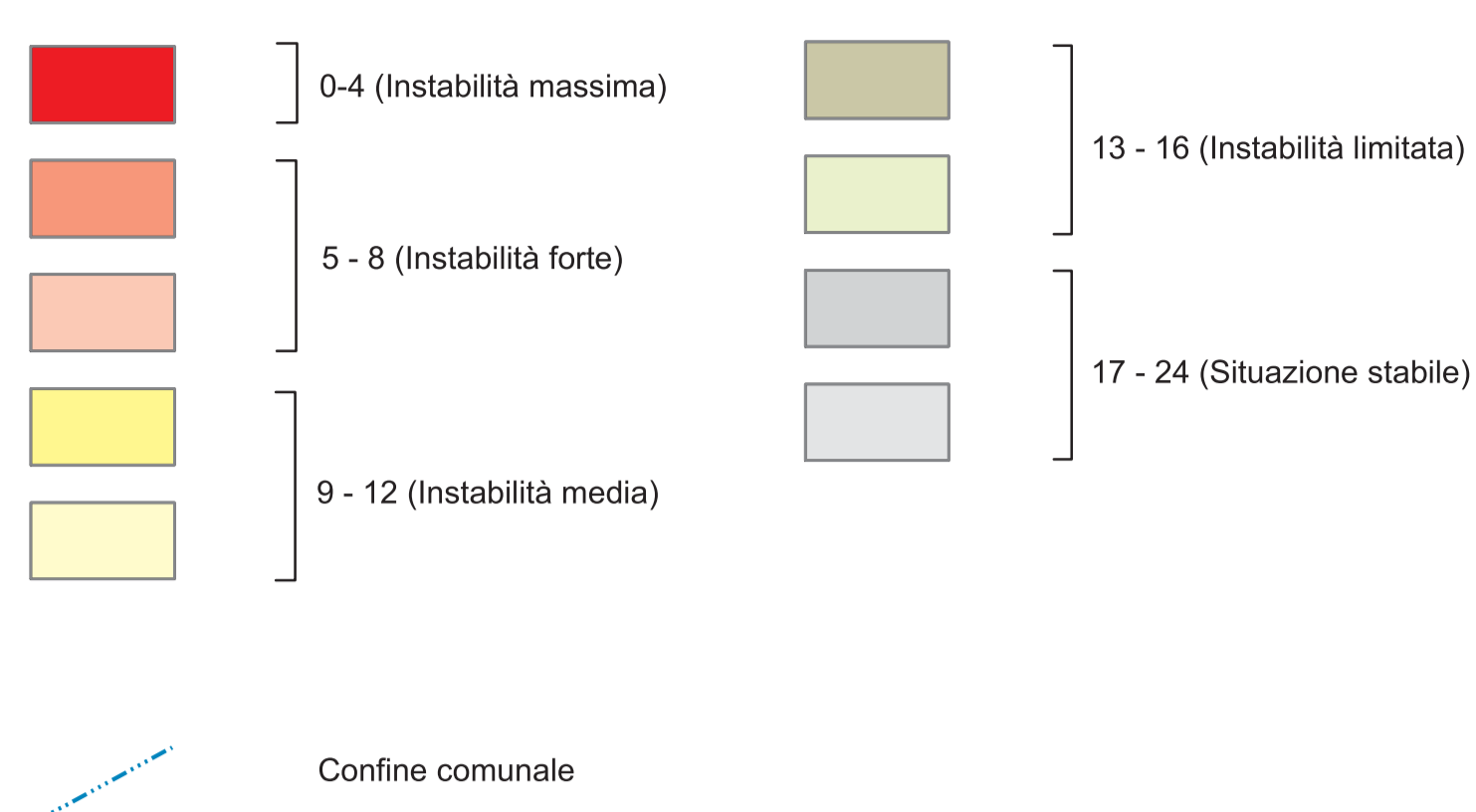
Febbraio 2003

Quadro di unione



LEGENDA

Classi di stabilità potenziale integrata dei versanti, ai sensi dell'Art. 4 del PTC
"Stabilità dei versanti: Metodologia da adottare come 'standard provinciale'
per la realizzazione della Carta della stabilità potenziale integrata dei versanti
ai sensi della D.C.R. 94/85".



Oggetto: Indagini Geologico Tecniche di supporto alla Pianificazione dello Strumento Urbanistico

Carta della stabilità' potenziale integrata dei versanti

Scala 1 : 10.000

G07

