

PIANO STRUTTURALE

Legge Regionale 16 Gennaio 1995 n. 5

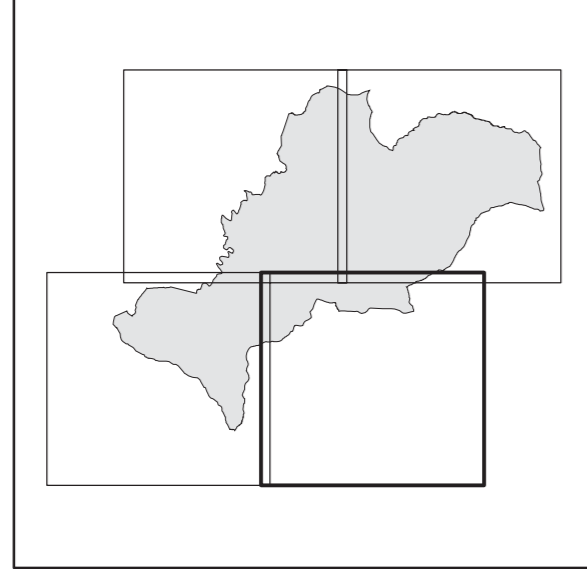
Urbanistica e paesaggio:
dott. arch. Carlo Nepi (progettista incaricato)
dott. arch. Claudio Mancianti
dott. arch. Massimo Marini
dott. arch. Donata Tazzari
geom. Emiliano Fastelli

SISTEMA INFORMATIVO
GEOGRAFICO INTEGRATO
SIGI
<http://sigi.etelnet.it>

Supporto tecnico al
Sistema Informativo Territoriale
IIE
ETRURIA TELEMATICA S.r.l.

Geologia:
Geosol s.n.c
dott. geol. Mauro Cartocci
dott. geol. Andrea Capotorti
collaboratore
dott. Alessandro Ciali

Quadro di unione



Agronomia:
dott. agr. Paolo Caldesi
dott. agr. Alberto Giulianelli

Febbraio 2003

Oggetto: Indagini Geologico Tecniche di supporto alla
Pianificazione dello Strumento Urbanistico

Carta della pericolosità idraulica

Scala 1 : 10.000

LEGENDA

AMBITI DI SALVAGUARDIA FLUVIALE

- Tratti fluviali classificati in Ambito AB
(Allegati 4 e 5 della Delibera n°12 del 25 Gennaio 2000)
- Tratti fluviali classificati in Ambito A
(Allegati 4 e 5 della Delibera n°12 del 25 Gennaio 2000)
- Aree in Ambito AB
(Art. 75 della Delibera n°12 del 25 Gennaio 2000)
- Aree in Fascia A
Art. 25 del Piano stralcio di assetto idrogeologico (P.A.I.) del fiume Tevere (10 aprile 2001)

CLASSI DI PERICOLOSITA' IDRAULICA

Ai sensi della Delibera n. 12 del 25/01/2000
Approvazione del Piano di Indirizzo Territoriale - Art. 7 LR 16 gennaio 1995, n. 5

- 11 Classe di Pericolosità 1: pericolosità irrilevante
- 21 Classe di Pericolosità 2: pericolosità bassa
- 31 Classe di Pericolosità 3: pericolosità media
- 41 Classe di Pericolosità 4: pericolosità elevata
- Bacini idrici artificiali
- Confine comunale

