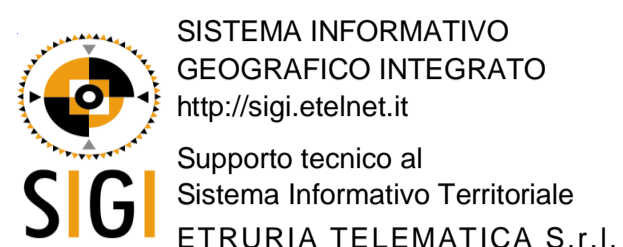


**REGOLAMENTO URBANISTICO**

Legge Regionale 3 Gennaio 2005 n° 1

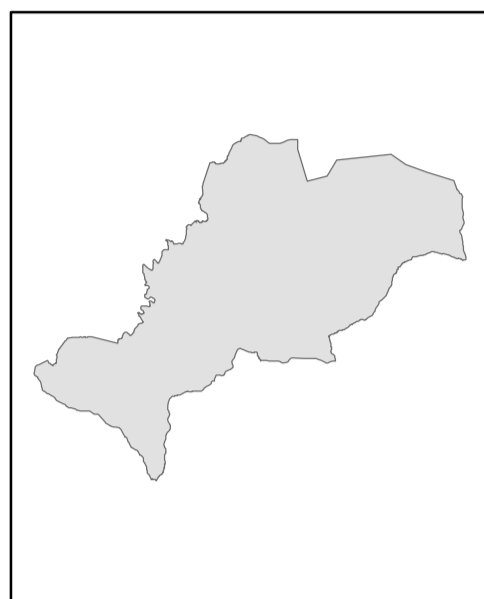
Urbanistica e paesaggio:  
dott. arch. Carlo Nepi (progettista incaricato)  
dott. arch. Claudio Mancianti  
dott. arch. Massimo Marini



Geologia:

Geosol s.n.c  
dott. geol. Mauro Cartocci  
dott. geol. Andrea Capotorti  
collaboratore  
dott. Alessandro Ciali

Quadro di unione



\* Modifiche introdotte a seguito delle osservazioni

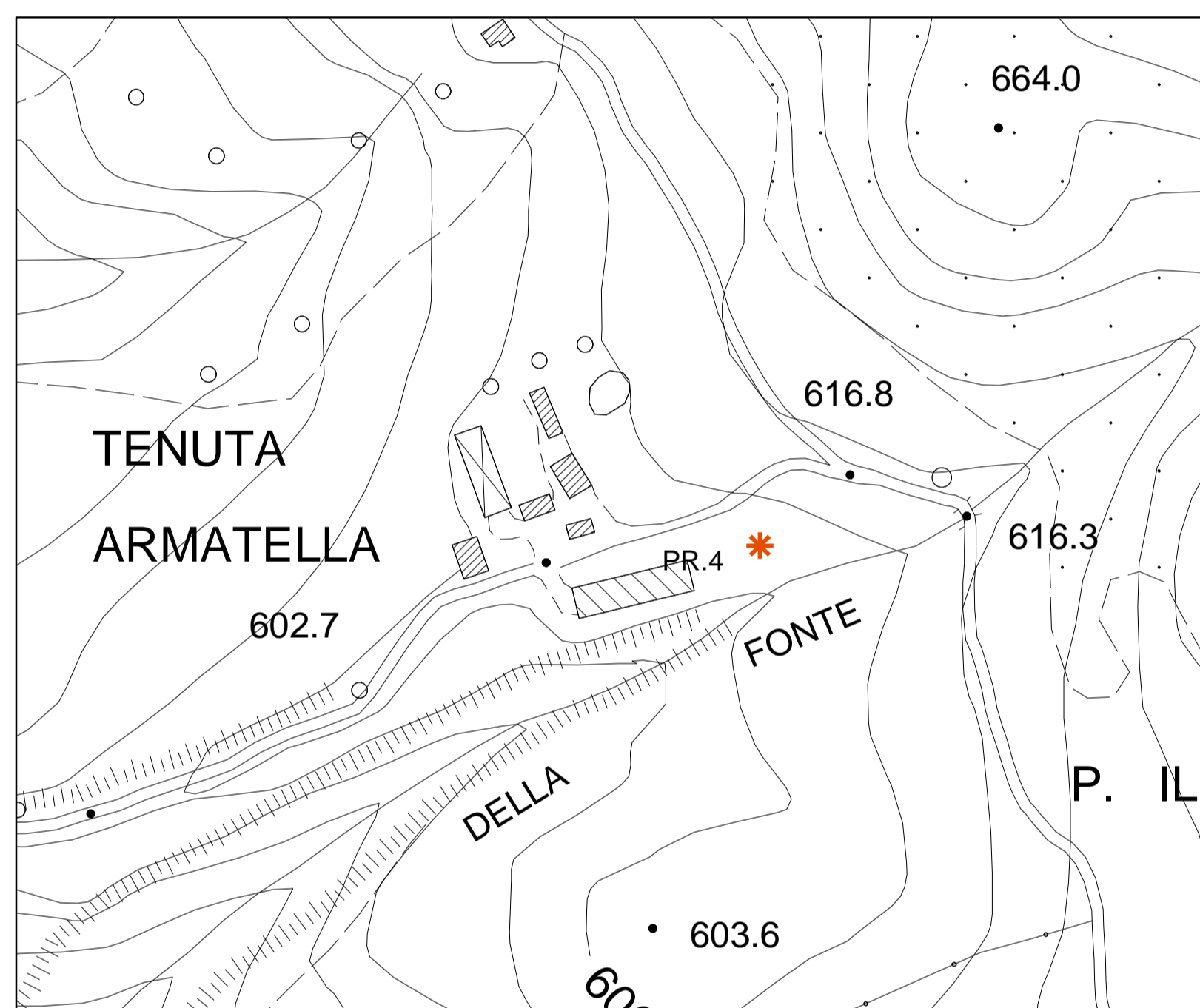
Ottobre 2006

Oggetto: Disciplina del territorio extraurbano  
Aree a destinazione non agricola

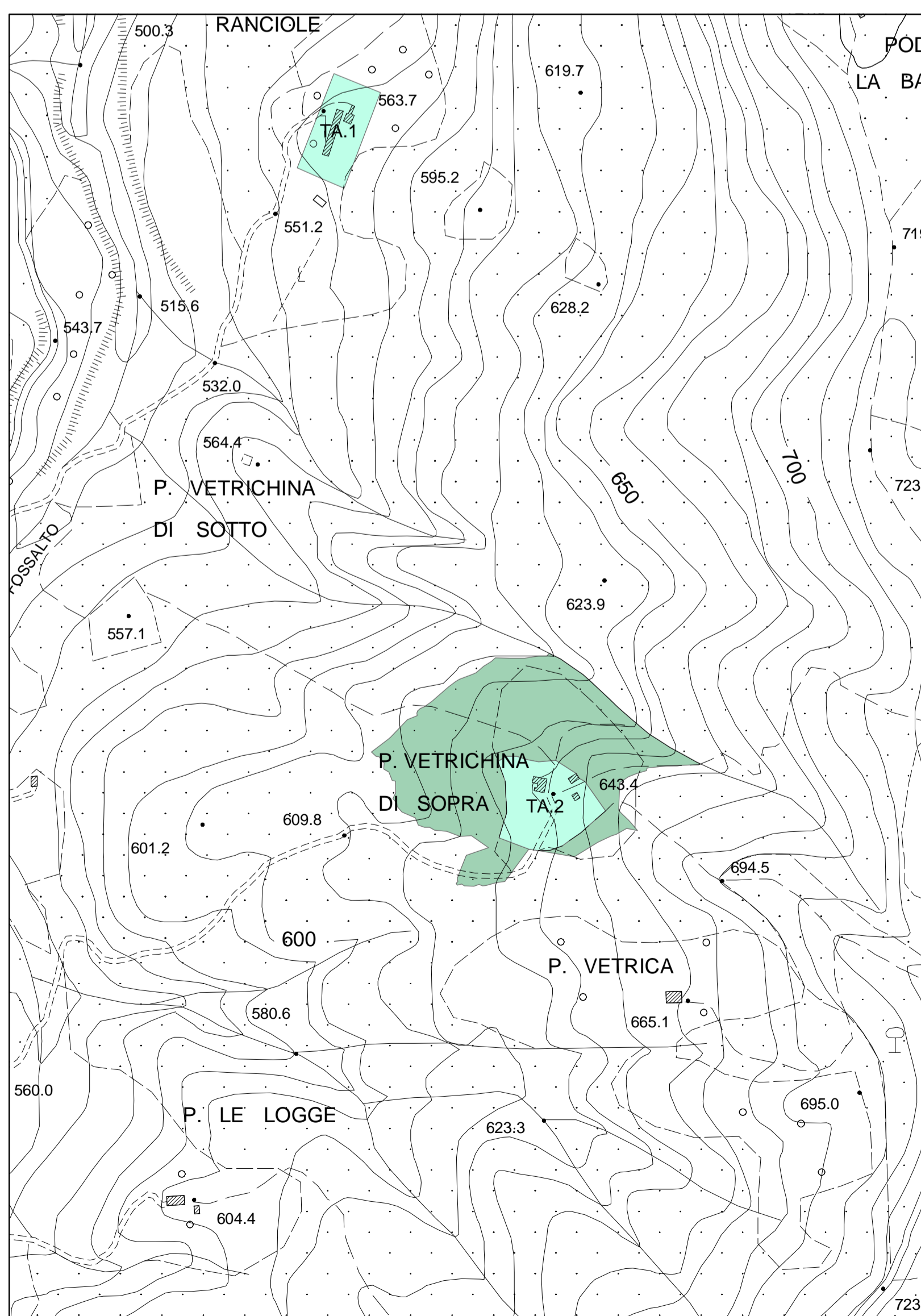
Scala 1:5000 extraurbano

**Legenda**

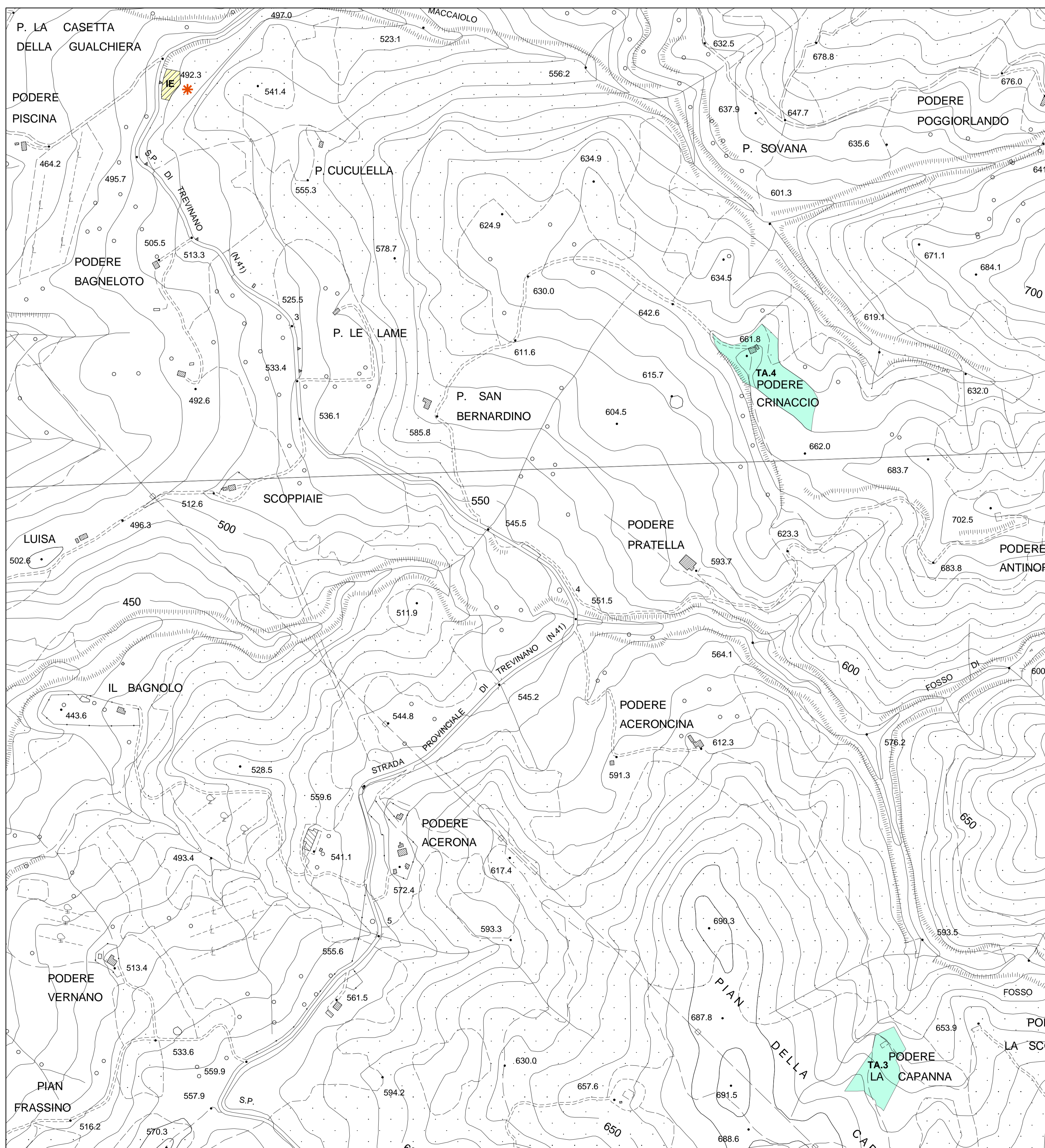
- PR.n° ambiti da sottoporre a Piani di Recupero edolizio ed ambientale
  - aree per impianti e servizi tecnologici  
ID - impianti di depurazione, IE - isole ecologiche
  - aree di interesse ambientale da sottoporre a tutela e salvaguardia
  - area destinata ad attrezzature turistico - alberghiere
- TA.1 - Ranciole  
TA.2 - Vetrichina di Sopra  
TA.3 - La Capanna  
TA.4 - Podere Crinaccio



Armetella rapp. 1:2000



Ranciole Vetrichina di Sotto rapp. 1:5000



Crinaccio Le Capanne rapp. 1:5000