

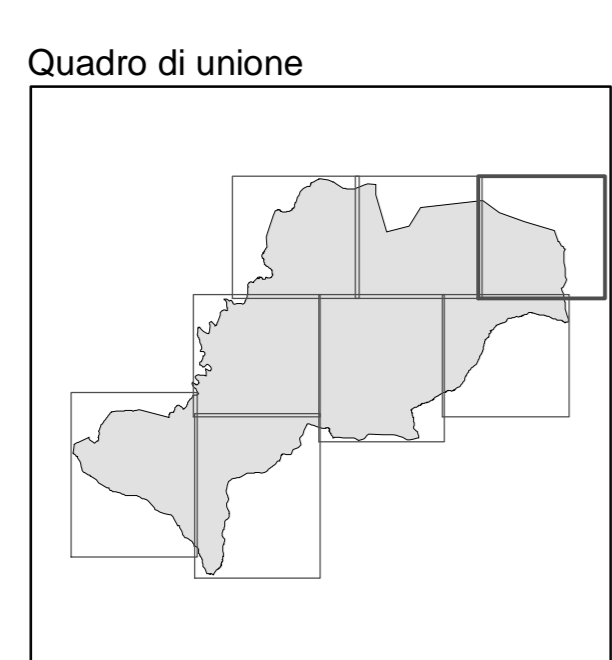
REGOLAMENTO URBANISTICO

Legge Regionale 3 Gennaio 2005 n1

Urbanistica e paesaggio:
dott. arch. Carlo Nepi (progettista incaricato)
dott. arch. Claudio Mancianti
dott. arch. Massimo Marini

SISTEMA INFORMATIVO
GEOGRAFICO INTEGRATO
http://sig.etelnet.it

Supporto tecnico al
Sistema Informativo Territoriale
ETRURIA TELEMATICA S.r.l.



Geologia:
Geosol s.n.c
dott. geol. Mauro Cartocci
dott. geol. Andrea Capotorti
collaboratore
dott. Alessandro Ciali

Ottobre 2006

07c

Disciplina del territorio extraurbano
Classificazione del patrimonio edilizio

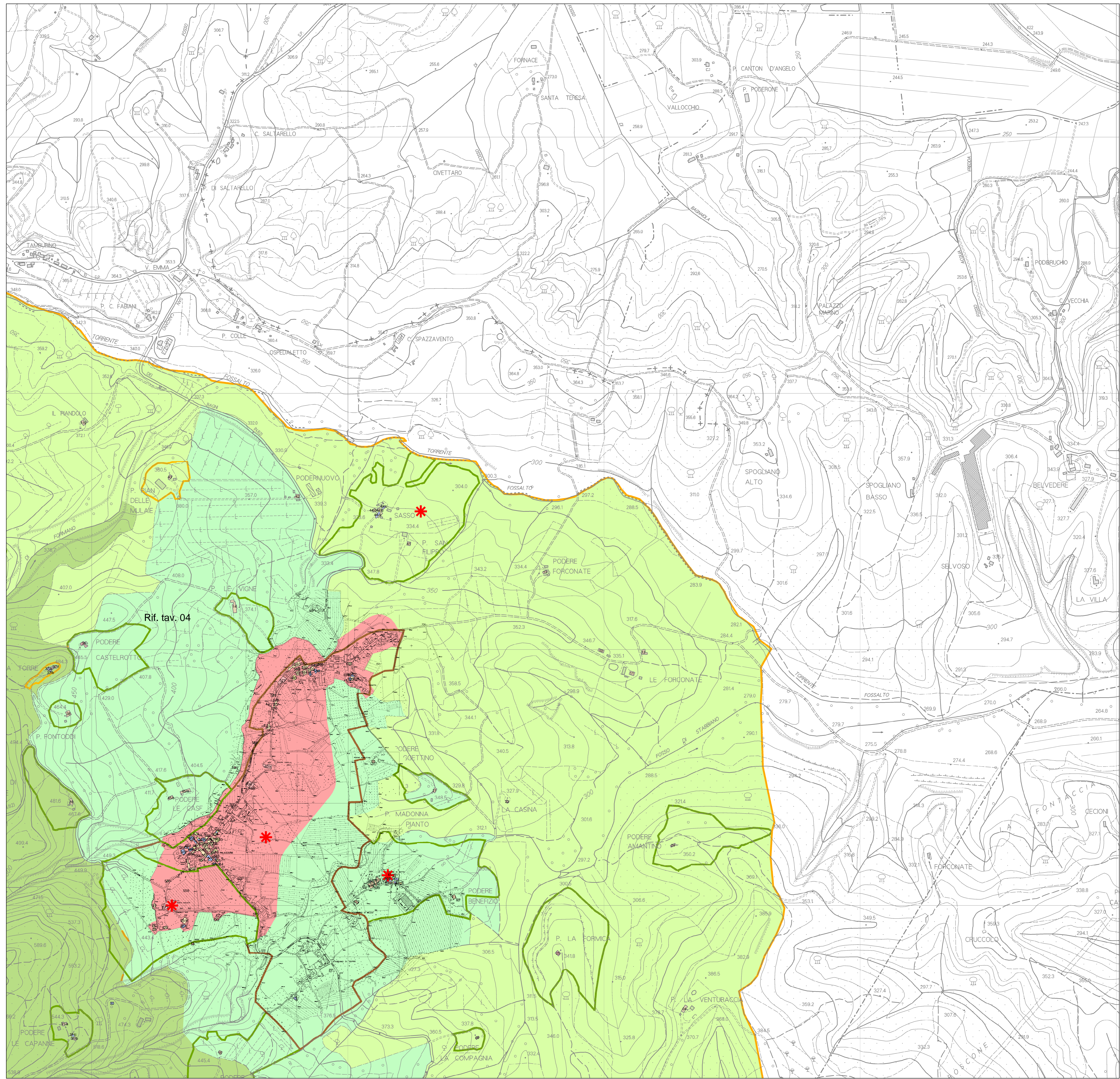
Scala 1 : 10.000

Legenda:

- Edifici di Classe I
- Edifici di Classe II
- Edifici di Classe III
- Edifici di Classe IV
- Aree di pertinenza degli aggregati e dei beni storico architettonici AP1
- Aree di pertinenza dei centri urbani AP CU
- Aree di pertinenza degli aggregati e dei beni storico architettonici AP2
- * Aree di pertinenza del PTC

Subsistemi paesistico ambientali

- Monte Cetona
- La catena dei poggi
- La collina coltivata
- Paesaggio agrario periurbano di alto valore storico-ambientale
- I sodi
- Le crete
- Lago dell'Elvella
- La piana del Paglia



Rif. tav. 04