

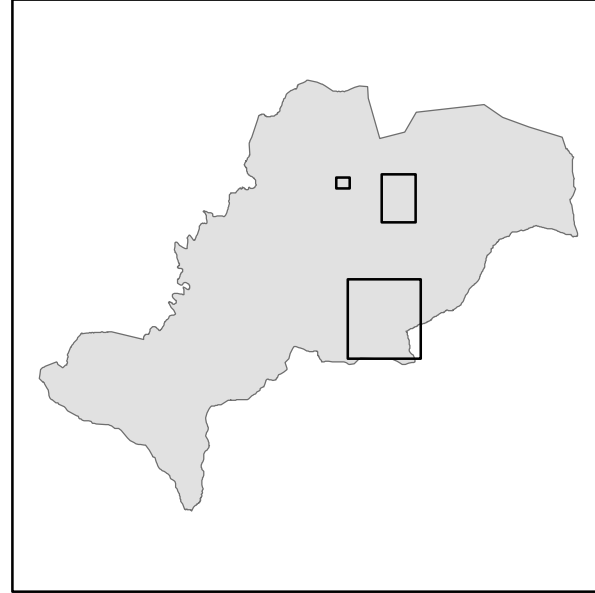
**REGOLAMENTO URBANISTICO**

Legge Regionale 3 Gennaio 2005 n.1

Urbanistica e paesaggio:  
dott. arch. Carlo Nepi (progettista incaricato)  
dott. arch. Claudio Mancianti  
dott. arch. Massimo Marini

**SISTEMA INFORMATIVO  
GEOGRAFICO INTEGRATO**  
<http://sigi.etelnet.it>  
Supporto tecnico al  
Sistema Informativo Territoriale  
ETRURIA TELEMATICA S.r.l.

Quadro di unione



Geologia:  
Geosol s.n.c  
dott. geol. Mauro Cartocci  
dott. geol. Andrea Capotorti  
collaboratore  
dott. Alessandro Ciali

Gennaio 2007

**F05**

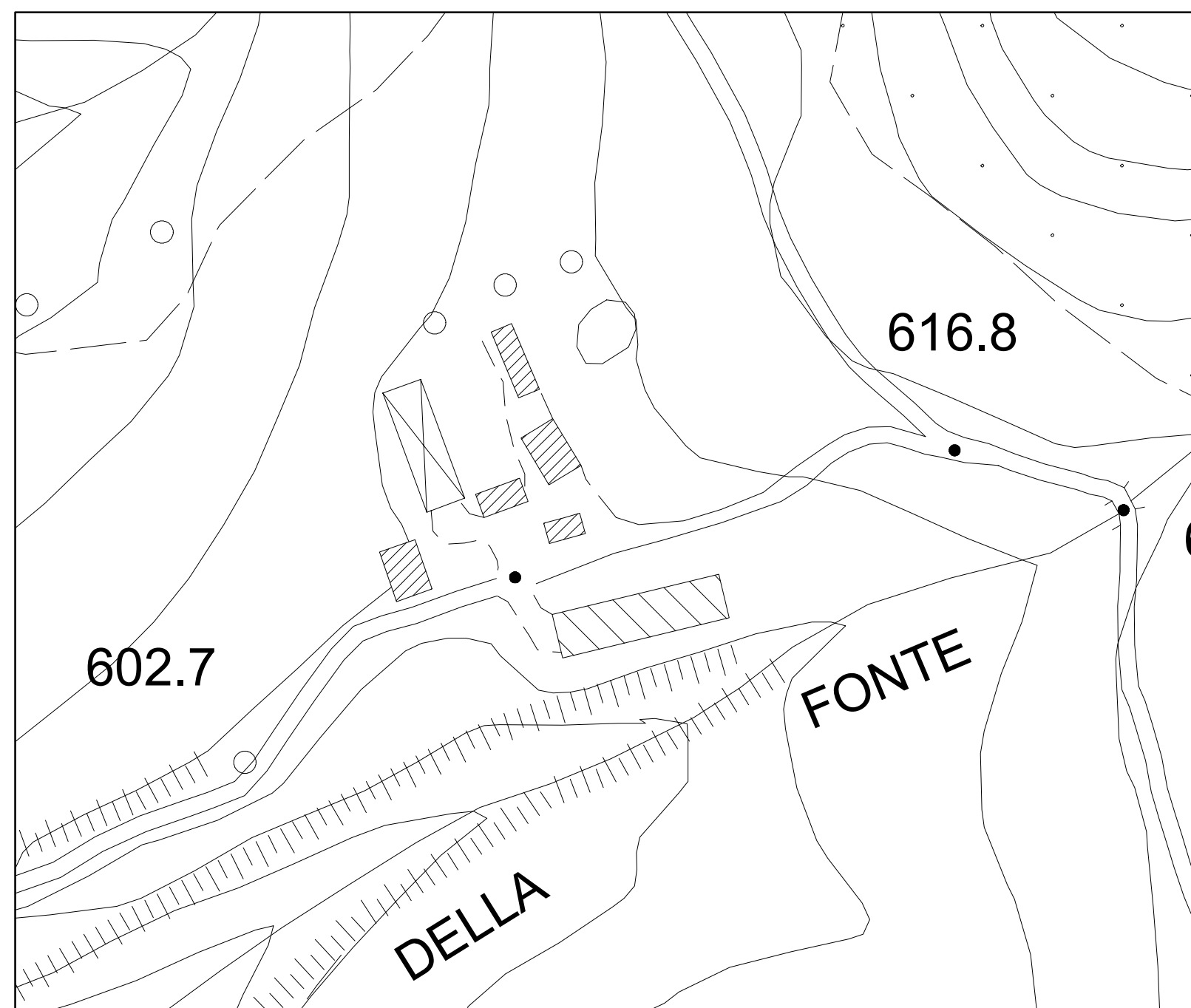
Oggetto: **CARTA DELLA FATTIBILITA'  
AREE EXTRAURBANE**

Scala 1:2.000

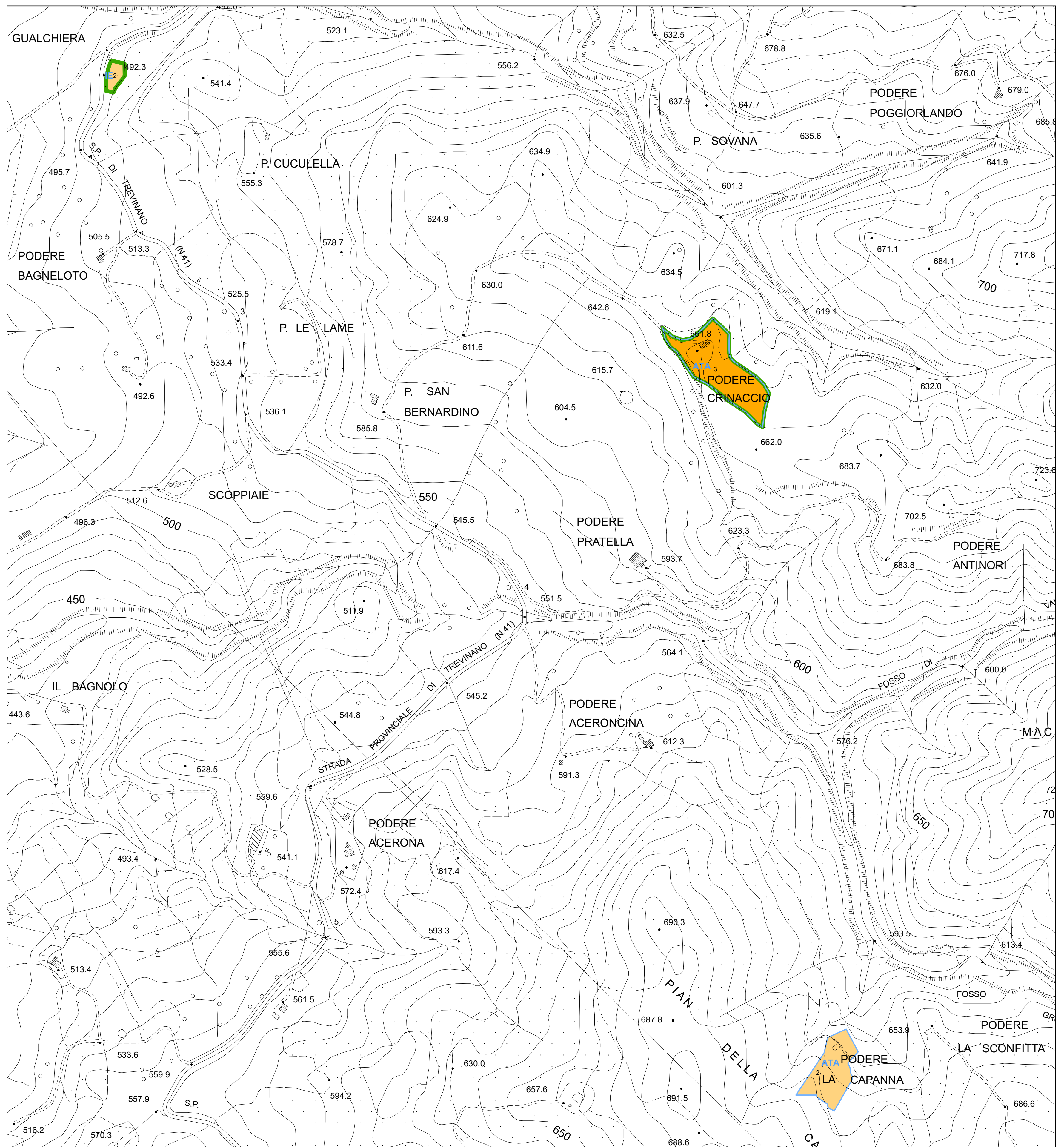
**Legenda**

- P/R ambiti da sottoporre a Piani di Recupero edilizio ed ambientale
- ID attrezzature e impianti tecnologici  
ID-Impianti di depurazione  
IE-Isole ecologiche
- ATA Area destinata ad attrezzature turistico - alberghiere
- VA aree di interesse ambientale da sottoporre a tutela e salvaguardia
- Varianti approvate e recepite dal Regolamento Urbanistico

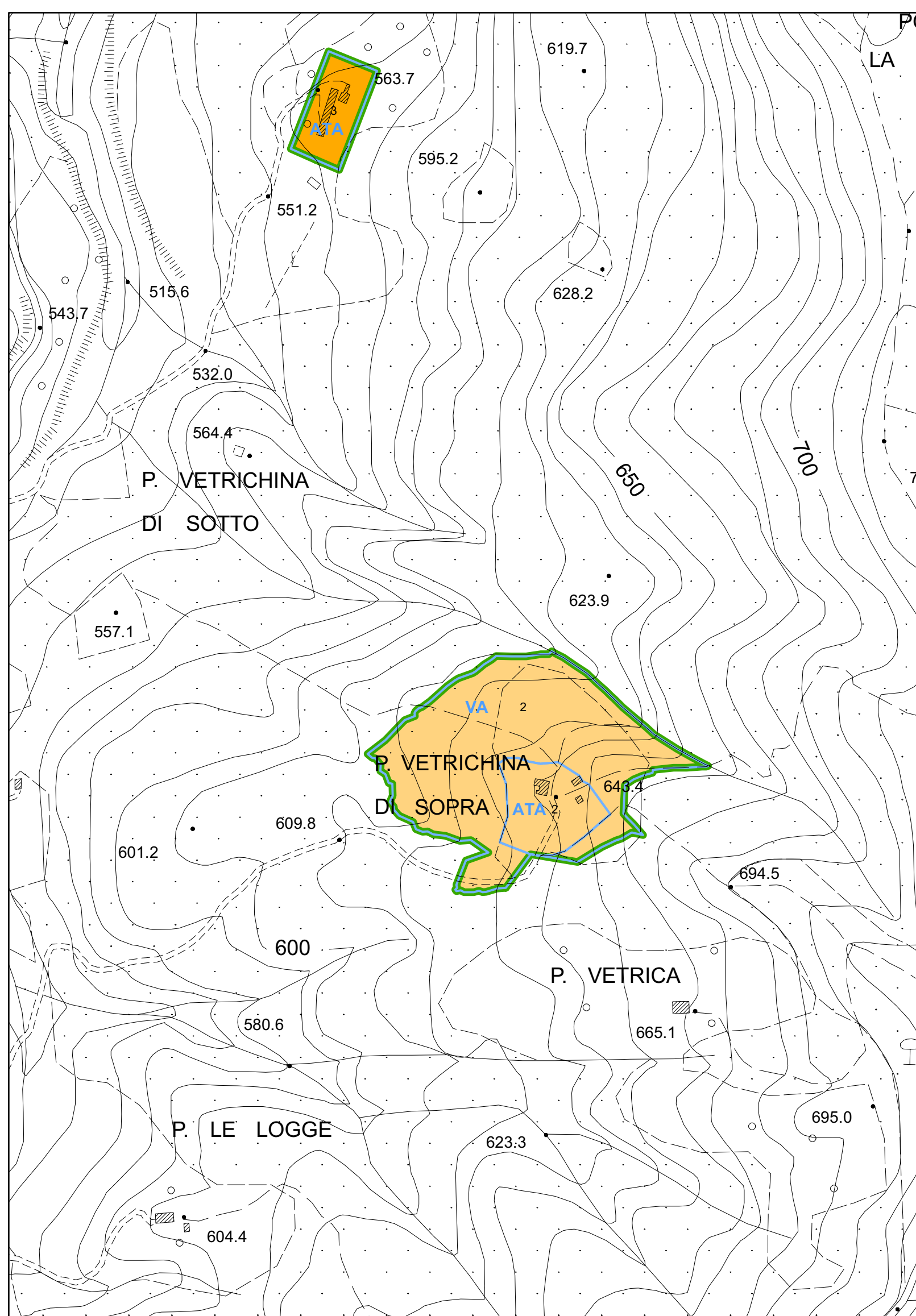
- CLASSI DI FATTIBILITA'**
- 2 Classe di Fattibilita' 2
  - 3 Classe di Fattibilita' 3
  - 4 Classe di Fattibilita' 3 con prescrizione di inedificabilita'



Armetello rapp. 1:2000



Crinaccio Le Capanne rapp. 1:5000



Ranciole Vetrichina di Sopra rapp. 1:5000